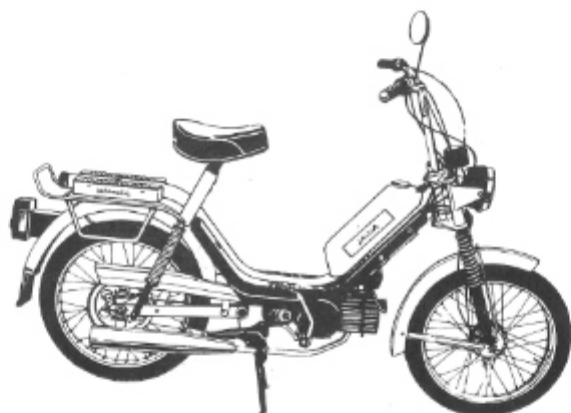


KATALÓG NÁHRADNÝCH DIELOV

mokik

BABETTA

typ 225



ZMV KOVA MOTOR, a. s.
KOLÁROVO

Tento zoznam je určený pre mokiky Babetta typ M 225.
Zmeny oproti vyobrazeniu a textu si vyhradzuje.

Používajte len originálne náhradné diely, nakoľko tieto zabezpečujú kvalitu opravy a vyhovujú požiadavkám zameniteľnosti. Zoznam si upravujte a doplňujte na základe technických správ vydávaných obchodno-technickými službami ZMV KOVA MOTOR, a. s., KOLÁROVO

Náhradné diely podľa tohoto katalógu dodáva výrobný podnik a š.p. Mototexna, pokiaľ sú diely označené ich obchodným číslom. Objednávky a dodávky dielov sa riadia platnými predpismi, prípadne aj inými dohodami medzi odberateľom a dodávateľom. Objednávky a dodávky dielov občanom sa riadia príslušnými ustanoveniami Občianskeho zákonníka.

Pri objednávkach dielov líšiacich sa povrchovou úpravou je nutné uviesť číslo farby (názov).

strieborná metaliza - 2119/9110
modrá metaliza - 2118/9420
zelená metaliza - 2118/9501
zelená - 5220
zelená - 5225/1
zelená - 5225/2
pink - 8220
červená - 8130
červená metaliza - 8339
fialová metaliza - 8416
modrá metaliza - 8337
čierna - 1999
biela - 1000

Náhradné diely na dobierku zasiela podniková predajňa výrobného podniku.

Adresa :

ZMV KOVA MOTOR, a. s.
dobierková predajňa
946 03 Kolárovo

Poznámka :

V katalógu je uvedené aj prevedenie so bzučiakom, ktoré je zhodné so základným typom, okrem skupín: 12. Predná vidlica
13. Riadidlá
15. Alternátor

Odlíšné diely sú uvedené pri jednotlivých skupinách.

TABUĽKA TRIEDENIA VALCOV A PIESTOV

Triedenie valcov	A	B	C
Normál	39,01+0,005	39,015+0,010	39,025+0,010
I. výbrus	39,26+0,005	39,265+0,010	39,275+0,010
II. výbrus	39,51+0,005	39,515+0,010	39,525+0,010
III. výbrus	39,76+0,005	39,765+0,010	39,775+0,010
IV. výbrus	40,01+0,005	40,015+0,010	40,025+0,010

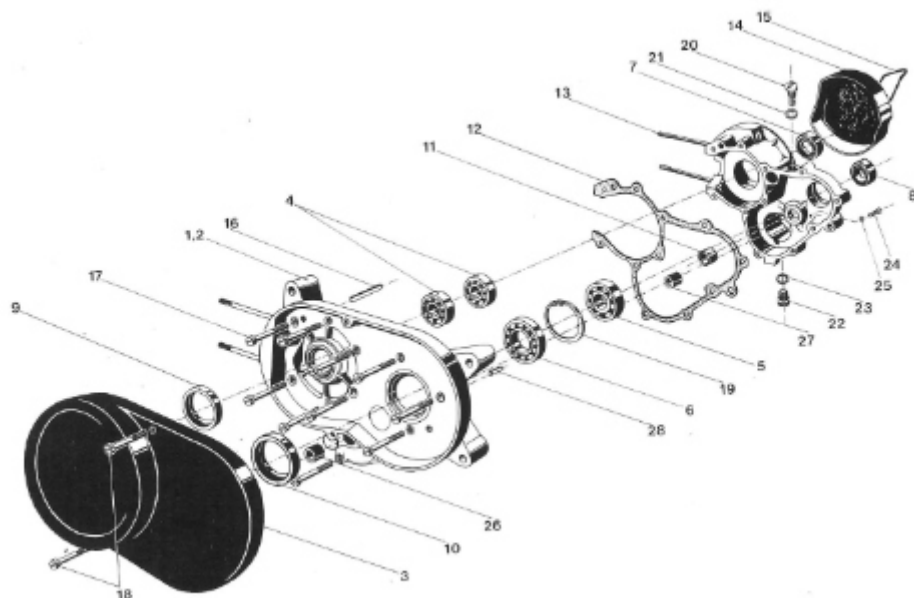
Triedenie piestov	A	B	C
Normál	38,950-0,01	38,960-0,01	38,970-0,01
I. výbrus	39,200-0,01	39,210-0,01	39,220-0,01
II. výbrus	39,450-0,01	39,460-0,01	39,470-0,01
III. výbrus	39,700-0,01	39,710-0,01	39,720-0,01
IV. výbrus	39,950-0,01	39,960-0,01	39,970-0,01

Rozmer pre triedenie piestov sa kontroluje 13,5 mm od základne piesta.

Označenie v tabuľkách: 1 - položka
 2 - číslo súčiastky - JKPOV
 3 - názov súčiastky
 4 - počet kusov
 5 - obchodné číslo Mototechny.

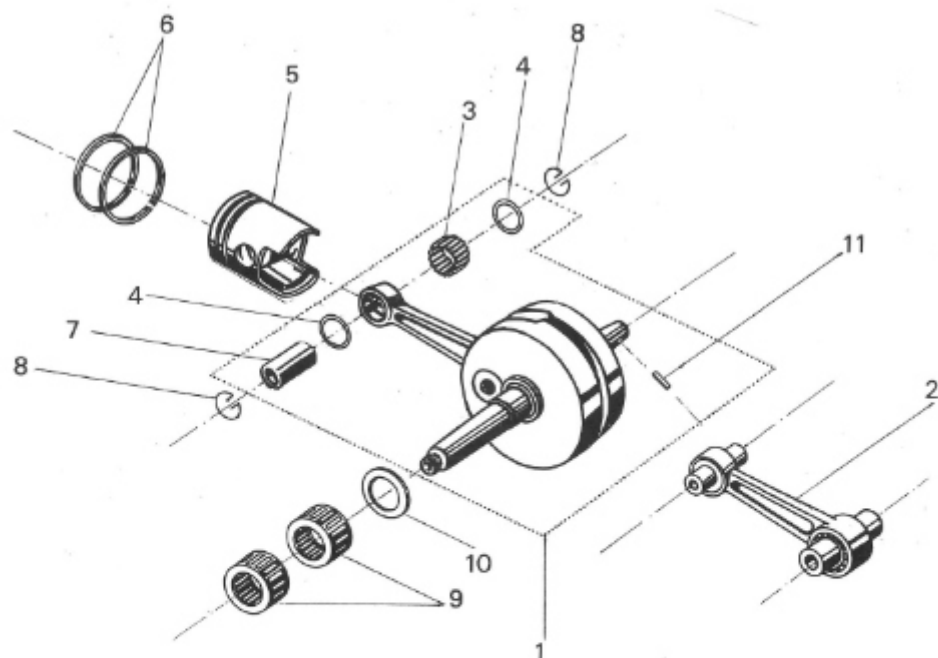
1. SKRINE MOTORA

1	2	3	4	5
-	451 9 225 10 000	Motor úplný	1	601-000002
1	451 9 225 11 001	Motorové skrine úpl.	1	601-000022
2	451 9 225 11 004	Motorové skrine s púzdrami	1	601-000023
3	321 811 703 021	Kryt spojky (224 11 025)	1	601-002120
4	324 162 038 303	Ložisko UR 6203/C3 ČSN 02 4630	2	960-620394
5	324 162 028 303	Ložisko UR 6202/C3 ČSN 02 4630	1	960-620281
6	324 165 068 303	Ložisko UR 6006/C3 ČSN 02 4630	1	960-600685
7	273 521 003 517	Tesniaci krúžok 17x28x7 ČSN 02 9401.0	1	954-017107
8	273 521 002 617	Tesniaci krúžok 15x24x7 ČSN 02 9401.0	1	954-015107
9	273 521 005 317	Tesniaci krúžok 22x32x7 ČSN 02 9401.0	1	954-022107
10	273 521 009 517	Tesniaci krúžok 35x47x7 ČSN 02 9401.0	1	954-035107
11	451 9 224 11 018	Púzdro	2	601-008010
12	627 123 032 928	Tesnenie skrine (225 11 005)	1	601-090912
13	451 9 228 11 004	Závrtná skrutka	4	602-009120
14	321 815 110 020	Kryt zapaľovania (228 11 006)	1	602-002120
15	451 9 228 11 007	Pero	1	602-008151
16	311 515 008 030	Kolík 8x30 ČSN 02 2150.2	2	984-108030
17	309 231 180 626	Skrutka M 6x45 ČSN 02 1131.25	1	974-186045
18	309 231 180 518	Skrutka M 5x25 ČSN 02 1131.25	2	974-185025
19	311 733 100 550	Poistný krúžok 55 ČSN 02 2931	1	992-931055
20	451 9 351 11 201	Odvzdušňovacia zátka	1	637-004672
21	722 923 110 203	Fibrová podložka ϕ 14x20 (210 11 027)	1	933-881420
22	451 9 550 10 012	Skrutka	1	615-226370
23	273 111 010 024	Krúžok 9x5 ČSN 02 9280.2	1	933-009051
24	309 246 180 610	Skrutka M 6x10 ČSN 02 1146.25	1	975-086010
25	722 923 110 201	Fibrová podložka ϕ 6x10 ČSN 02 9310.8	1	933-880610
26	451 9 225 11 006	Púzdro	1	601-008011
27	451 9 225 11 009	Púzdro	1	601-008012
28	451 9 225 11 010	Kolík	1	601-008310



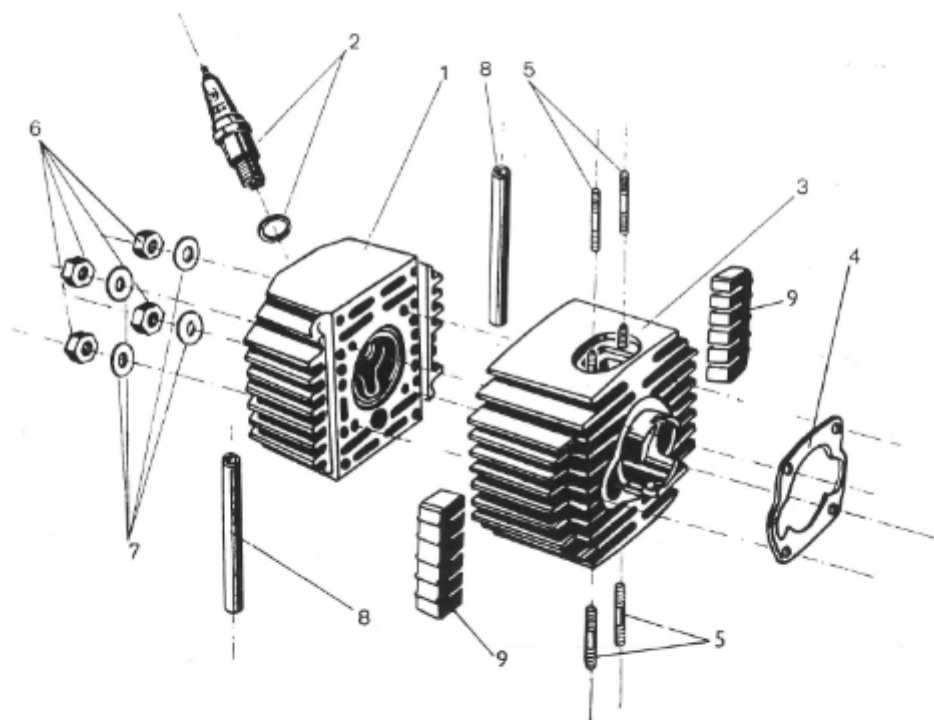
2. KLUKOVÝ MECHANIZMUS

1	2	3	4	5
1	451 9 224 12 001	Kľukový mechanizmus s čapom a ložiskom	1	601-010000
2	451 9 224 12 002	Ojnica s čapom a ložiskom	1	601-010400
3	324 931 020 853	Ihla ϕ 2x7,8 ČSN 02 3685	25	968-620080
4	451 9 224 12 020	Čelný krúžok	2	601-018440
5	319 231 000 280	Piest	1	602-090200
5	319 231 000 281	Piest I. výbrus	1	602-090210
5	319 231 000 282	Piest II. výbrus	1	602-090220
5	319 231 000 283	Piest III. výbrus	1	602-090230
6	326 971 061 097	Piestny krúžok ϕ 39x2	2	864-039520
6	326 971 011 100	Piestny krúžok I. výbrus	2	864-039620
6	326 971 011 103	Piestny krúžok II. výbrus	2	864-039720
6	326 971 011 106	Piestny krúžok III. výbrus	2	864-039820
7	451 9 224 12 012	Piestny čap	1	908-140031
8	451 9 200 12 015	Poistný krúžok	2	992-928014
9	324 592 523 140	Ihlové ložisko k 15x19x13 INA	2	969-640151
10	451 9 224 21 002	Podložka	1	601-019660
11	451 9 355 12 033	Kolík	1	635-018310



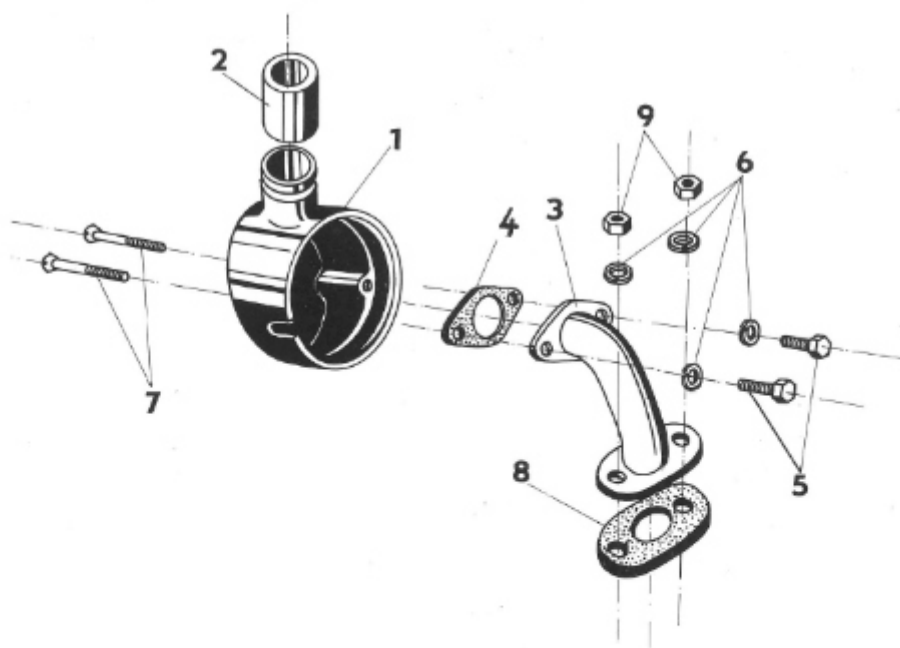
3. VALEC S HLAVOU

1	2	3	4	5
1	451 9 224 13 153	Hlava valca	1	601-020011
2	443 221 425 762	Zapaľovacia sviečka N 7R	1	190-917710
3	451 9 224 13 100	Valec úplný	1	601-000201
4	627 837 544 040	Tesnenie pod valec (228 10 003)	1	602-090910
5	451 9 228 13 014	Závrtná skrutka	4	602-009121
6	311 120 118 060	Matica M 6 ČSN 02 1401.25	4	992-401486
7	311 210 211 064	Podložka 6,4 ČSN 02 1702.05	4	992-702486
8	272 312 055 095	Hadička l=120 (210 10 016)	2	930-500559
9	451 9 210 10 020	Tlmiaca vložka	4	601-092820



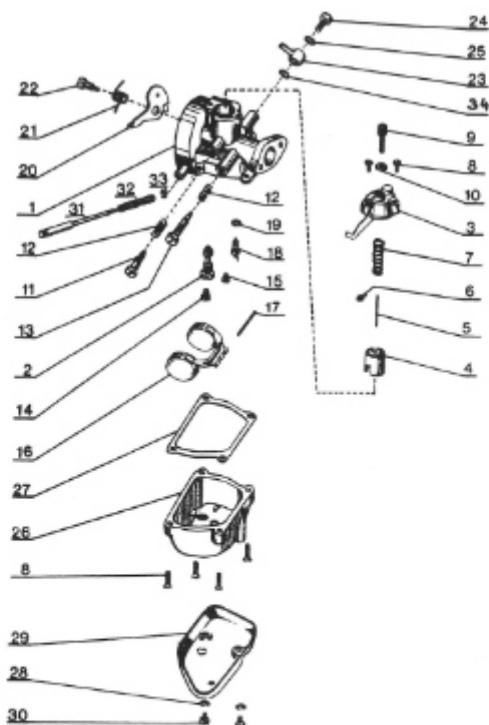
4. SANIE

1	2	3	4	5
1	321 811 703 011	Teleso čističa sania (210 04 010)	1	601-050640
2	451 9 228 04 009	Potrubie	1	602-050610
3	451 9 210 04 003	Sacie potrubie zvarené	1	601-050620
4	627 837 100 040	Tesnenie pod karburátor (228 04 002)	1	602-093910
5	309 203 180 511	Skrutka M 5x12 ČSN 02 1103.25	2	971-285012
6	311 214 010 051	Podložka 5 ČSN 02 1740.05	4	992-740485
7	309 255 204 025	Skrutka M 4x25 ČSN 02 1155.25	2	976-484025
8	627 837 043 216	Tesnenie (210 10 017)	1	601-090911
9	311 120 118 050	Matica M 5 ČSN 02 1401.25	2	992-401485



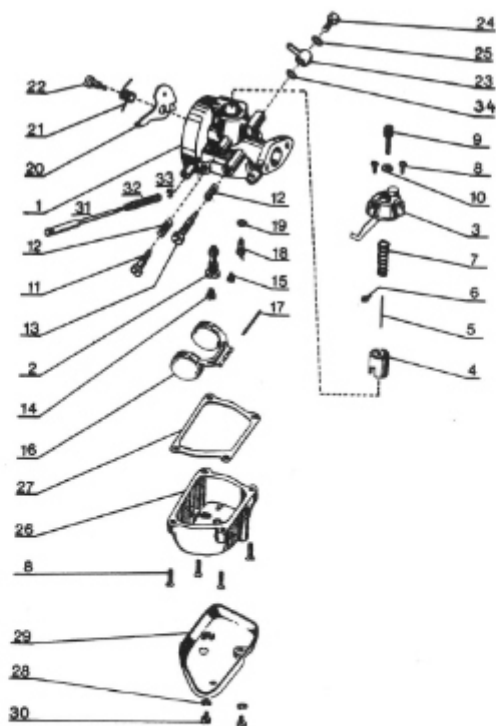
5. KARBURÁTOR

1	2	3	4	5
-	443 752 282 200	Karburátor JIKOV 2912 DC "2822"	1	602-943004
1	443 919 370 160	Teleso karburátora úplné	1	602-943101
2	443 913 065 302	Emulzná trubica	1	602-943431
3	443 919 371 810	Veko úplné	1	602-943192
4	443 915 870 451	Posúvač	1	602-943232
5	443 912 091 703	Ihla posúvača	1	602-943290
6	443 916 013 705	Poistka	1	602-943550
7	315 116 095 090	Pružina posúvača (134 0328)	1	602-943470
8	443 911 010 801	Skrutka s čočkovou hlavou	6	193-940652
9	443 911 033 603	Vedenie lanka	1	699-943581
10	443 911 300 114	Matica	1	605-943710
11	443 911 013 803	Dorazová skrutka posúvača	1	602-943640
12	315 116 095 070	Pružina (134 0123)	2	193-940472
13	443 911 014 902	Regulačná skrutka	1	699-943614
14	443 911 124 063	Tryska hlavná	1	193-951063
15	443 911 122 035	Tryska voľnobehu	1	699-959335
16	443 919 460 129	Dvojitý plavák úplný	1	602-943200
17	443 912 010 148	Os závesu	1	602-943220
18	443 919 340 119	Ihlový ventil úplný	1	602-943450



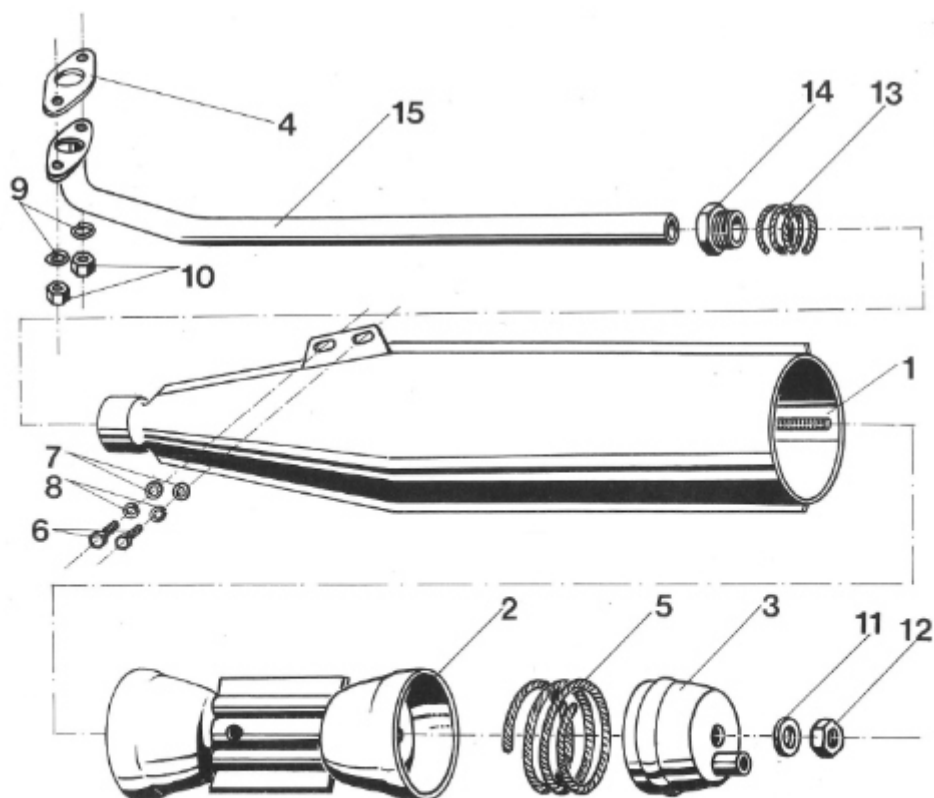
5. KARBURÁTOR

1	2	3	4	5
19	722 923 110 101	Tesnenie (625 0248)	1	630-943840
20	443 916 448 102	Clona	1	602-943241
21	315 111 707 250	Pružina clony (134 1803)	1	602-943471
22	443 911 018 702	Skrutka clony	1	602-943651
23	443 913 121 504	Prípojka	1	602-943520
24	443 911 051 501	Skrutka prípojky	1	110-940600
25	722 923 110 201	Tesnenie (625 0127)	1	933-880610
26	443 915 611 311	Plaváková komora	1	602-943110
27	278 432 505 061	Tesnenie plavákovkej komory (625 8801)	1	602-943800
28	311 214 000 040	Podložka 4 ČSN 02 1740	2	991-740004
29	443 916 075 103	Odkvapová miska	1	602-943592
30	309 231 140 408	Skrutka M 4x8 ČSN 02 1131.25	2	974-184008
31	443 912 031 603	Tlačítko	1	602-943410
32	315 110 004 630	Pružina (134 0327)	1	602-943474
33	443 916 011 907	Poistný krúžok	1	133-945550
34	722 923 110 202	Tesnenie (625 0141)	1	105-945860



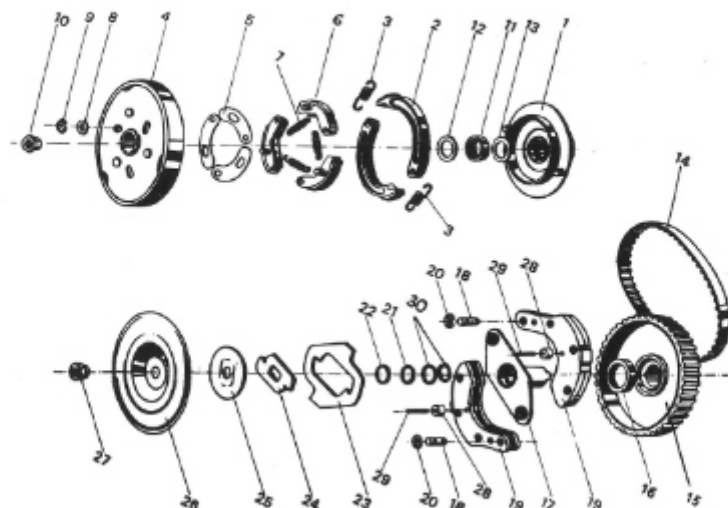
6. TLMIČ VÝFUKU

1	2	3	4	5
-	451 9 210 01 012	Tlmič výfuku úplný (pol. 1, 2, 3, 5, 7, 10)	1	601-600500
1	451 9 210 01 013	Tlmič výfuku zvareny	1	601-600501
2	451 9 228 01 048	Vložka úplná	1	602-600580
3	451 9 228 01 054	Koncovka úplná	1	602-600571
4	278 422 410 014	Tesnenie pod výfuk (228 10 004)	1	602-690850
5	451 9 228 01 056	Tesnenie ϕ 2x180 (azbest. šnúra)	1	932-062002
6	309 503 180 611	Skrutka M 6x12 ČSN 02 1103.55	2	971-086012
7	311 210 211 064	Podložka 6,4 ČSN 02 1702.15	2	992-702486
8	311 214 010 061	Podložka 6 ČSN 02 1740.05	2	992-740486
9	311 214 010 051	Podložka 5 ČSN 02 1740.05	2	992-740485
10	311 120 118 050	Matica M 5 ČSN 02 1401.25	2	992-401485
11	311 212 610 064	Podložka 6,4 ČSN 02 1726.15	1	992-726486
12	311 120 118 060	Matica M6 ČSN 02 1401.25	1	992-401486
13	451 9 210 01 015	Tesnenie ϕ 2x450 (azbest. šnúra)	1	932-062002
14	451 9 207 01 312	Tesniaca matica	1	602-602164
15	451 9 210 01 004	Koleno s prírubou	1	601-600540



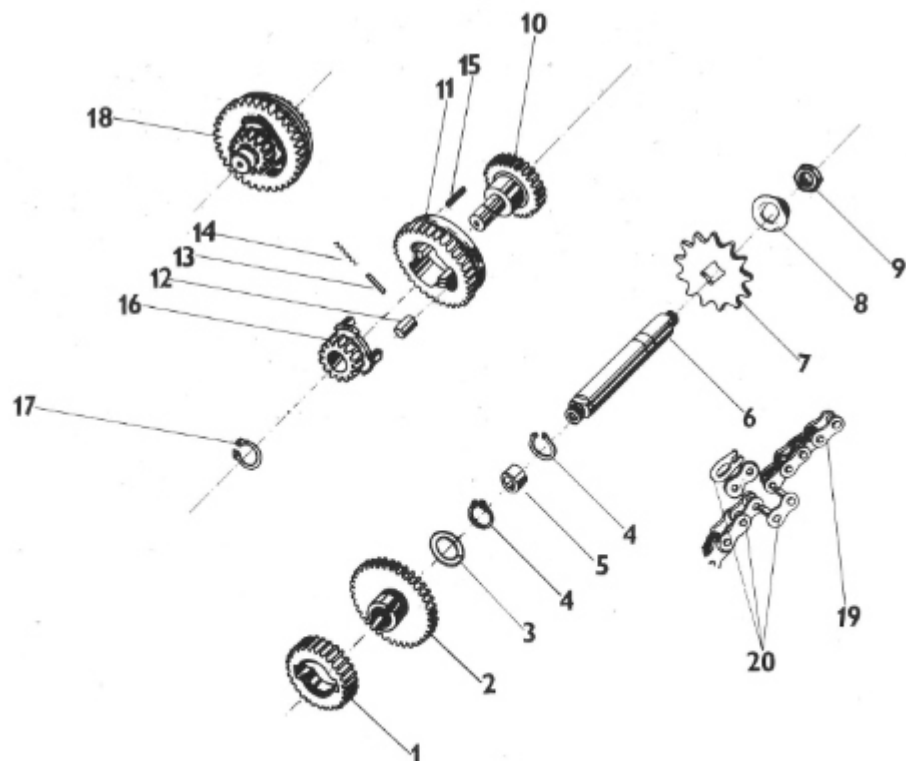
7. SPOJKA

1	2	3	4	5
1	451 9 224 21 013	Rozbehový bubon úplný	1	601-150680
2	451 9 224 21 015	Štartovacia čelusť úplná	2	601-150710
3	315 116 127 170	Pružina štartovacích čelustí (224 21 018)	2	601-158120
4	451 9 210 21 021	Bubon úplný	1	601-150685
5	451 9 224 21 037	Listová pružina	3	601-158190
6	451 9 210 21 030	Rozbehová čelusť úplná	3	601-150715
7	315 116 125 460	Pružina rozbehových čelustí (224 21 033)	3	601-158121
8	451 9 224 21 038	Podložka	3	601-159590
9	311 732 900 050	Poistný krúžok 5 ČSN 02 2929.02	3	992-929005
10	451 9 224 10 007	Matica	1	601-159210
11	273 521 002 617	Tesniaci krúžok 15x24x7 ČSN 02 9401.0	1	954-015107
12	451 9 224 21 001	Podložka	1	601-159591
13	451 9 224 21 003	Podložka	1	601-159592
14	273 198 310 024	Ozubený remeň	1	601-092701
15	451 9 226 21 061	Bubon zvarený	1	601-150683
16	273 521 007 617	Tesniaci krúžok 28x38x7 ČSN 02 9401.0	1	954-028107
17	451 9 226 21 042	Unášač čelustí zvarený	1	601-150673
18	451 9 226 21 091	Čap radiacej čeluste	2	601-156010
19	451 9 226 21 074	Radiaca čelusť úplná	2	601-150713
20	311 732 900 060	Poistný krúžok 6 ČSN 02 2929.02	2	992-929006
21	273 111 010 104	Tesniaci krúžok 19x15 ČSN 02 9280.2	2	933-019152
22	451 9 224 21 056	Vymedzovací krúžok	1	601-158530
23	451 9 226 21 093	Regulačný unášač	1	601-150674
24	451 9 226 21 094	Vnútorňý unášač	1	601-150675
25	451 9 224 21 065	Operná doska	1	601-150720
26	451 9 210 10 018	Ochranný kryt	1	601-152110
27	311 120 319 100	Matica M 10x1,25 ČSN 02 1403.25	1	992-403591
28	451 9 226 21 092	Kladka	2	601-152800
29	324 938 042 053	Ihľový valček III 4x19,8 ČSN 02 3685	2	968-640200
30	451 9 224 21 002	Podložka	2	601-019660



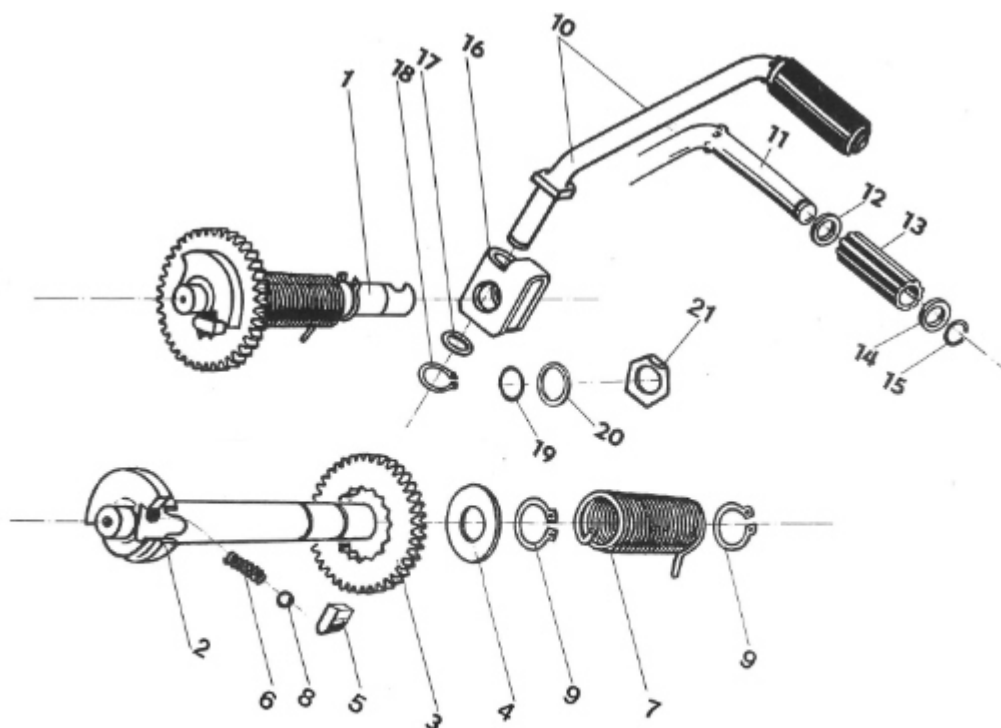
8. PREVODY

1	2	3	4	5
1	451 9 224 22 001	Hnacie koleso	1	601-210150
2	451 9 224 22 002	Ozubené koleso hnané	1	601-210050
3	451 9 224 21 003	Podložka	1	601-159592
4	311 733 000 150	Poistný krúžok 15 ČSN 02 2930	4	922-930015
5	451 9 210 17 096	Púzdro	1	601-218010
6	451 9 226 22 003	Výstupný hriadeľ	1	601-210031
7	451 9 225 10 013	Reťazové koleso 13 z	1	601-210511
8	451 9 226 10 005	Poistná podložka	1	601-219670
9	311 120 119 100	Matica M 10x1,25 ČSN 02 1401.25	1	992-401591
10	451 9 224 22 014	Predlohový hriadeľ	1	601-210120
11	451 9 224 22 008	Ozubené koleso voľnobežné	1	601-210540
12	324 921 081 253	Valček III. 8x12 ČSN 02 3685	3	968-508010
13	324 938 031 253	Ihľový valček III. 3x11,8 ČSN 02 3685	3	968-630120
14	315 116 119 420	Pružina (224 22 010)	3	601-218110
15	311 515 602 008	Kolík 2x8 ČSN 02 2156	3	984-602008
16	451 9 225 22 007	Ozubené koleso	1	601-210140
17	311 733 000 120	Poistný krúžok 12 ČSN 02 2930	1	992-930012
18	451 9 225 22 005	Predlohový hriadeľ úplný	1	601-210122
19	318 111 062 112	Reťaz 111 cl. 086-1 ČSN 023311.0	1	900-018112
20	318 911 106 020	Článok 086-1 ČSN 02 3311.3	1	900-901181



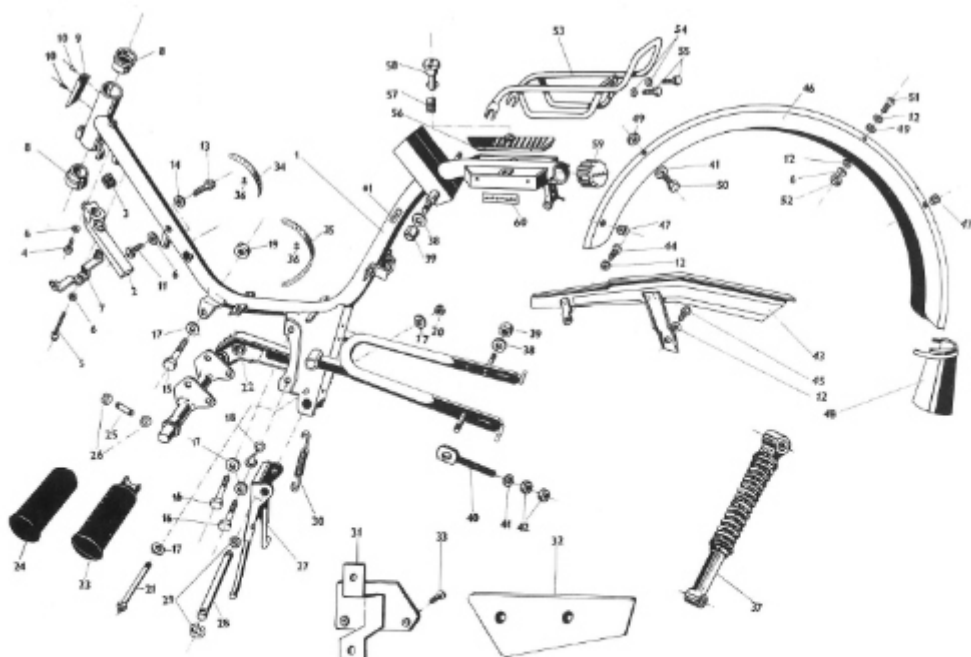
9. ŠTARTOVACÍ MECHANIZMUS

1	2	3	4	5
1	451 9 225 25 010	Štartovací hriadeľ úplný	1	601-220521
2	451 9 225 25 012	Hriadeľ štartéra	1	601-220522
3	451 9 225 25 014	Koleso štartéra	1	601-220560
4	451 9 225 25 015	Podložka	1	601-229650
5	451 9 225 25 016	Západka štartéra	1	601-226370
6	315 116 194 640	Pružina (225 25 018)	1	601-228110
7	315 116 202 660	Vratná pružina (225 25 021)	1	601-228111
8	324 912 060 052	Gulička 6 ČSN 02 3680	1	968-406000
9	311 733 000 160	Poistný krúžok 16 ČSN 02 2930	2	992-930016
10	451 9 225 25 022	Páka štartéra úplná	1	601-222620
11	451 9 225 25 023	Páka štartéra zvarená	1	N
12	451 9 225 25 036	Podložka	1	601-229651
13	451 9 225 25 038	Návlečka	1	601-591830
14	451 9 225 25 039	Podložka	1	601-229652
15	315 817 256 120	Poistný krúžok 12 ČSN 02 2925.2	1	992-925212
16	451 9 225 25 027	Objímka zvarená	1	601-222160
17	451 9 225 25 037	Podložka	4	601-229653
18	311 733 000 120	Poistný krúžok 12 ČSN 02 2930	1	992-930012
19	273 111 010 114	Krúžok 20x16 ČSN 02 9280.2	1	933-020169
20	451 9 225 25 042	Krúžok	1	601-228530
21	451 9 225 25 028	Podložka prehnutá	1	601-229680



10. RÁM

1	2	3	4	5
1	451 9 225 30 001	Rám s kývačkou	1	601-600012
2	451 9 228 04 011	Veko tlmiča sania	1	602-050640
3	313 215 303 111	Filtračné pletivo (207 04 505)	1	601-050690
4	309 231 180 510	Skrutka M 5x10 ČSN 02 1131.25	1	974-185010
5	309 201 180 526	Skrutka M 5x45 ČSN 02 1101.25	1	970-285045
6	311 214 010 051	Podložka 5 ČSN 02 1740.05	5	992-740485
7	451 9 210 30 007	Držiak krytov zvarený	1	601-602311
8	451 9 359 31 011	Miska	2	615-600800
9	548 232 931 001	Typový štítok (225 02 002)	1	601-606481
10	311 519 503 006	Klinec 3x6 ČSN 02 2195.02	2	981-702006
11	309 231 180 511	Skrutka M 5x12 ČSN 02 1131.25	1	974-185012
12	311 210 211 053	Podložka 5,3 ČSN 02 1702.15	6	992-702485
13	309 231 180 612	Skrutka M 6x14 ČSN 02 1131.25	2	974-186014
14	311 210 211 064	Podložka 6,4 ČSN 02 1702.15	2	992-702486
15	309 501 180 830	Skrutka M 8x55 ČSN 02 1101.55	1	970-088055
16	309 501 180 836	Skrutka M 8x70 ČSN 02 1101.55	2	970-088070
17	311 210 211 084	Podložka 8,4 ČSN 02 1702.15	5	992-702488
18	451 9 210 00 006	Upevňovacie oko	1	601-608680
19	311 129 218 080	Matica M8 ČSN 02 1492.25	3	992-492488
20	311 120 180 080	Matica M8 ČSN 1401.25	1	992-401488

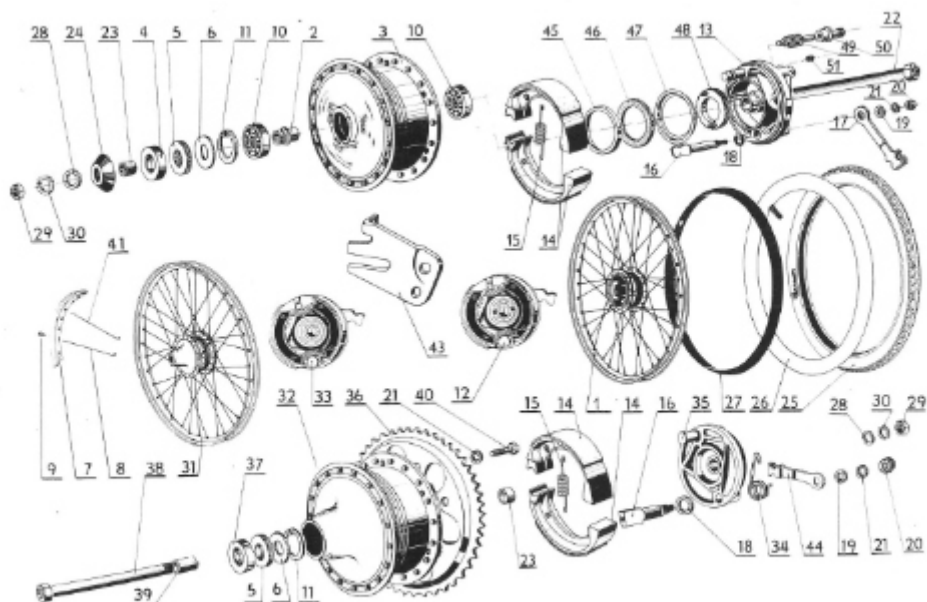


10. RÁM

1	2	3	4	5
21	451 9 226 30 010	Svorník	1	601-609080
22	451 9 225 37 063	Držiak stupačiek	1	601-600630
23	451 9 225 37 000	Stupačka úplná + poz. 25, 26	2	601-600600
24	273 151 993 530	Návlečka stupačky (225 37 005)	2	601-690830
25	451 9 225 37 009	Čap	2	601-606081
26	311 732 900 006	Poistný krúžok 4 ČSN 02 2929.02	4	992-929004
27	451 9 210 37 050	Stojan	1	601-600720
28	451 9 210 30 020	Čap stojana	1	601-606010
29	311 732 900 070	Poistný krúžok 7 ČSN 02 2929.02	2	992-929007
30	451 9 228 37 004	Pružina stojana	1	602-608120
31	451 9 226 71 013	Držiak krytky	1	601-602313
32	451 9 226 71 012	Krytka	1	601-602110
33	309 255 180 510	Skrutka M 5x10 ČSN 02 1155.25	2	976-485010
34	451 9 210 00 030	Páska 5x100	2	N
35	451 9 210 00 031	Páska 5x220	1	N
36	562 817 452 008	Spojovací nit	3	N
37	443 622 400 804	Zadný teleskop (472 35 020.02-chróm, 472 35 020.01-komaxit)	1	601-350703
38	311 214 610 084	Podložka 8,4 ČSN 02 1746.05	4	992-746488
39	311 123 118 080	Matica M8 ČSN 02 1431.25	4	992-431488
40	451 9 207 08 301	Napínák	2	602-330424
41	311 210 211 064	Podložka 6,4 ČSN 02 1702.15	3	992-702486
42	311 120 118 060	Matica M6 ČSN 02 1401.25	4	992-401486
43	451 9 210 03 000	Kryt reťaze	1	601-670210
44	309 246 180 510	Skrutka M 5x10 ČSN 02 1146.25	1	975-085010
45	309 246 180 514	Skrutka M 5x16 ČSN 02 1146.25	1	975-085016
46	451 9 225 33 001	Zadný blatník zvar.	1	601-670351
47	273 121 015 520	Prechodka 4,5x1 ČSN 63 3881.1	2	930-904511
48	451 9 228 33 006	Záštiera	1	602-679952
49	451 9 210 00 025	Podložka	3	601-679800
50	309 503 180 611	Skrutka M 6x12 ČSN 02 1103.55	1	971-086012
51	309 246 180 511	Skrutka M 5x12 ČSN 02 1146.25	2	975-085012
52	311 120 118 050	Matica M5 ČSN 02 1401.25	2	992-401485
53	451 9 210 34 061	Nosič úplný	1	601-670510
54	311 214 010 061	Podložka 6 ČSN 02 1740.05	2	992-740486
55	309 503 180 612	Skrutka M 6x14 ČSN 02 1103.55	2	971-086014
56	321 811 703 084	Veko skrinky (210 71 017)	2	601-602060
57	451 9 210 71 015	Pružina	2	601-608190
58	321 841 703 013	Čap (210 71 016)	2	601-606080
59	321 841 703 012	Zátka (210 71 019)	1	601-604680
60	735 433 000 000	Nálepka skrinky "Automatic"(21000028)	2	601-676460
61	735 413 110 121	Nálepka homologácie (225 00 004)	1	601-676483

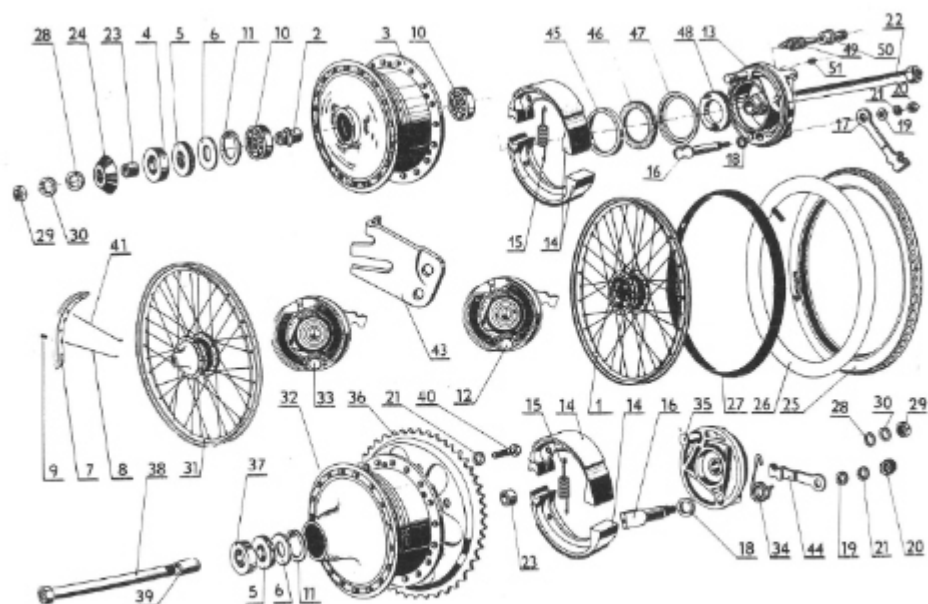
11. KOLESÁ

1	2	3	4	5
1	451 9 210 51 002	Náboj predného kola s ráfkom	1	601-430710
2	451 9 228 51 002	Distančné púzdro	2	602-338091
3	451 9 210 51 003	Náboj predného kola	1	601-430010
4	451 9 228 51 006	Miska tesniaceho krúžku	2	602-338580
5	685 931 218 600	Tesniaci krúžok (228 51 007)	3	602-393960
6	451 9 228 51 008	Podložka	3	602-339660
7	451 9 207 51 004	Ráfik 21/4x16"	2	602-330741
8	451 9 207 51 003	Papršlek M 3x160 ONA 30 7650	36	602-330602
9	311 935 320 030	Matica M3 ONA 30 7653.11	72	995-900030
10	324 165 010 000	Ložisko 6001 ČSN 02 4633	4	960-600100
11	311 733 100 028	Poistný krúžok 28 ČSN 02 2931	3	992-931028
12	451 9 210 51 005	Veko prednej brzdy úplné	1	601-430110
13	451 9 210 51 006	Veko prednej brzdy	1	601-430130
14	451 9 210 56 017	Čelusť brzdy úplná	4	601-330140
15	451 9 228 51 021	Pružina brzdy	4	602-338120
16	451 9 228 51 022	Klúč brzdy	2	602-330160
17	451 9 210 51 008	Vypinacia páka	1	601-430170
18	451 9 228 51 024	Podložka 10,2	2	602-339661
19	311 210 211 064	Podložka 6,4 ČSN 02 1702.15	2	992-702486
20	311 120 118 060	Matica M6 ČSN 02 1401.25	2	992-401486
21	311 214 010 061	Podložka 6 ČSN 02 1740.05	8	992-740486
22	451 9 228 51 025	Os predného kola	1	602-430511
23	451 9 228 51 027	Stavacia rúrka	2	602-338092
24	451 9 228 51 028	Krúžok	1	602-438421
25	274 121 121 121	Plášť 21/4x16"	2	916-225302



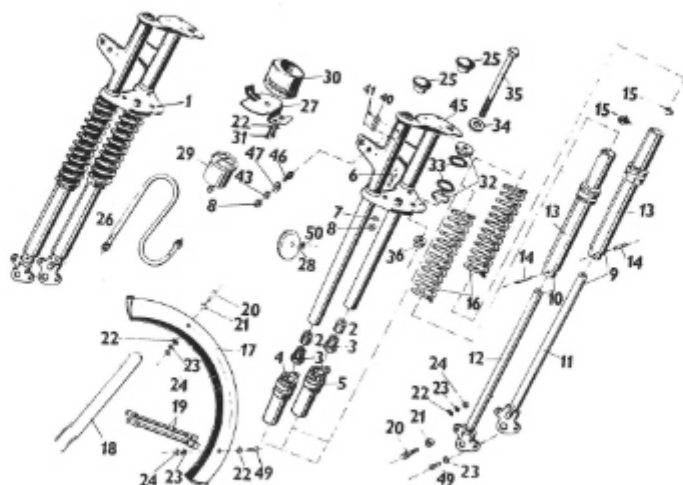
11. KOLESÁ

1	2	3	4	5
26	274 421 125 511	Duša 21/4x16"	2	916-225000
27	274 612 131 101	Vložka 16"	2	916-000011
28	311 210 120 130	Podložka B 13 ČSN 02 1702.05	2	992-701492
29	311 120 219 120	Matica M 12x1,5 ČSN 02 1402.25	2	992-402592
30	311 214 010 122	Podložka 12 ČSN 02 1740.05	2	992-740492
31	451 9 225 56 002	Náboj zadného kola s ráfikom	1	601-330710
32	451 9 225 56 003	Náboj zadného kola	1	601-330010
33	451 9 210 56 009	Veko zadnej brzdy úplné	1	601-330110
34	451 9 228 56 006	Pružina	1	602-338180
35	451 9 228 56 008	Veko brzdy	1	602-330130
36	451 9 210 56 006	Retazové koleso	1	601-330410
37	451 9 228 56 020	Miska tesniaceho krúžku	1	602-338581
38	451 9 228 56 014	Os zadného kola	1	602-330511
39	451 9 210 56 032	Distancné púzdro	1	601-338090
40	309 507 180 616	Skrutka M 6x20 ČSN 02 1207.55	6	973-086020
41	451 9 207 51 002	Papršlek M 3x160 ONA 30 7650.19	36	602-330603
43	451 9 210 56 025	Záchyt reakcie	1	601-330550
44	451 9 210 56 016	Páčka zadnej brzdy	1	601-330170
45	451 9 228 57 015	Objímka ľavá	1	601-432160
46	685 931 001 700	Krúžok (228 21 017)	1	602-159960
47	451 9 228 57 016	Objímka pravá	1	601-432161
48	451 9 210 51 013	Hnacie koleso rýchlomera	1	601-430340
49	451 9 210 51 016	Hnané koleso rýchlomera	1	601-430341
50	451 9 210 51 017	Ložisko pohonu rýchlomera	1	601-430300
51	309 283 700 510	Skrutka M 5x10 ČSN 02 1183.25	1	977-785010



12. PREDNÁ VIDLICA

1	2	3	4	5
1	451 9 210 41 101	Predná vidlica úplná (pol. 2-8, 11-16, 45)	1	601-450500
-	451 9 210 41 102	Predná vidlica s púzdraми (pol. 2, 3, 45)	1	601-450551
-	451 9 210 41 103	Predný záves úplný (pol. 2-8, 45)	1	601-450553
2	321 841 703 102	Púzdro horné (210 41 118)	2	601-458090
3	321 841 703 103	Púzdro doľné (210 41 119)	2	601-458091
4	451 9 210 41 123	Záchyť pružiny pravý	1	601-456411
5	451 9 210 41 122	Záchyť pružiny ľavý	1	601-456410
6	309 203 180 614	Skrutka M 6x16 ČSN 02 1103.25	2	971-286016
7	311 210 211 064	Podložka 6,4 ČSN 02 1702.15	2	992-702486
8	311 120 118 060	Matica M6 ČSN 02 1401.25	3	992-401486
9	451 9 210 41 140	Klzák pravý úplný	1	601-450650
10	451 9 210 41 126	Klzák ľavý úplný	1	601-450640
11	451 9 210 41 141	Klzák pravý zvarený	1	601-450651
12	451 9 210 41 127	Klzák ľavý zvarený	1	601-450641
13	321 841 703 106	Kryt klzáka (210 41 134)	2	601-452110
14	311 515 605 028	Kolík 5x28 ČSN 02 2156	2	984-605028
15	273 111 097 550	Doraz (210 41 136)	2	601-495800
16	451 9 210 41 138	Pružína	2	601-458110
17	451 9 210 43 101	Predný blatník	1	601-670302
18	451 9 210 43 103	Vzpera predného blatníka	1	601-670313
19	451 9 210 43 102	Vzpera predného blatníka dolná	2	601-670312
20	451 9 210 43 106	Prichytka	4	601-676420
21	451 9 228 43 012	Miska	4	602-678580
22	311 210 211 053	Podložka 5,3 ČSN 02 1702.15	8	992-702485
23	311 214 010 051	Podložka 5 ČSN 02 1740.05	8	992-740485
24	311 120 118 050	Matica M5 ČSN 02 1401.25	6	992-401485
25	451 9 210 00 119	Zátka	2	601-454690
26	443 441 278 080	Náhon rýchlomeru úplný (210 00 014)	1	601-981091
27	451 9 210 00 110	Držiak rýchlomeru	1	601-452312
28	321 853 731 022	Biela odrazka ϕ 54 (210 00 018)	1	199-792302

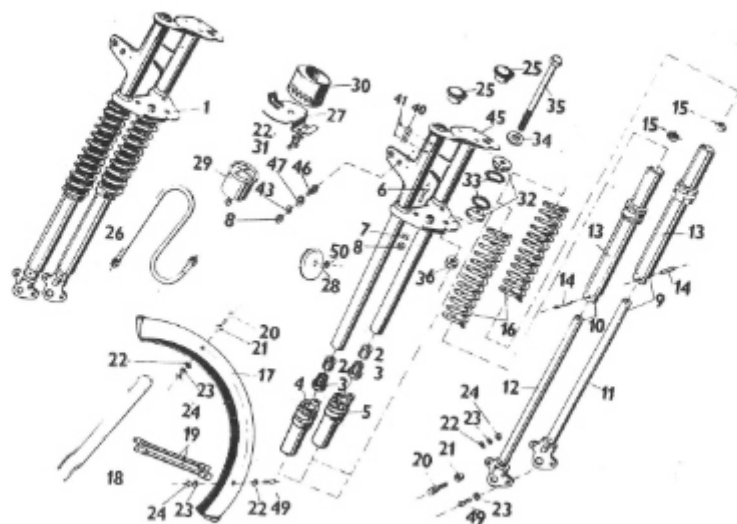


12. PREDNÁ VIDLICA

1	2	3	4	5
29	443 400 000 004	Rýchlomer ϕ 48	1	601-981020
30	321 811 703 082	Kryt rýchlomeru (207 07 368)	1	601-981100
31	309 503 180 511	Skrutka M 5x12 ČSN 02 1103.55	2	971-085012
32	451 9 207 41 336	Miska	2	602-450601
33	324 912 050 052	Gulička 5 ČSN 02 3680	42	968-405000
34	311 210 211 130	Podložka 13 ČSN 02 1702.15	1	992-702492
35	451 9 207 41 337	Skrutka riadenia	1	602-459010
36	311 129 218 120	Matica M 12 ČSN 02 1492.25	1	992-492492
40	451 9 210 41 018	Štitok nastavovania svetlometu	1	601-456480
41	311 690 102 004	Nit 2x4 ČSN 02 2301.30	2	986-000004
43	311 218 010 061	Podložka 6 ČSN 02 1740.05	1	992-740486
45	451 9 210 41 104	Predný záves zvarený	1	601-450552
46	451 9 210 00 023	Exenter	1	601-459060
47	311 212 610 064	Podložka 6,4 ČSN 02 1726.15	1	992-726486
49	309 246 180 510	Skrutka M 5x10 ČSN 02 1146.25	4	975-085010
50	311 212 610 053	Podložka 5,3 ČSN 02 1726.15	1	992-726485

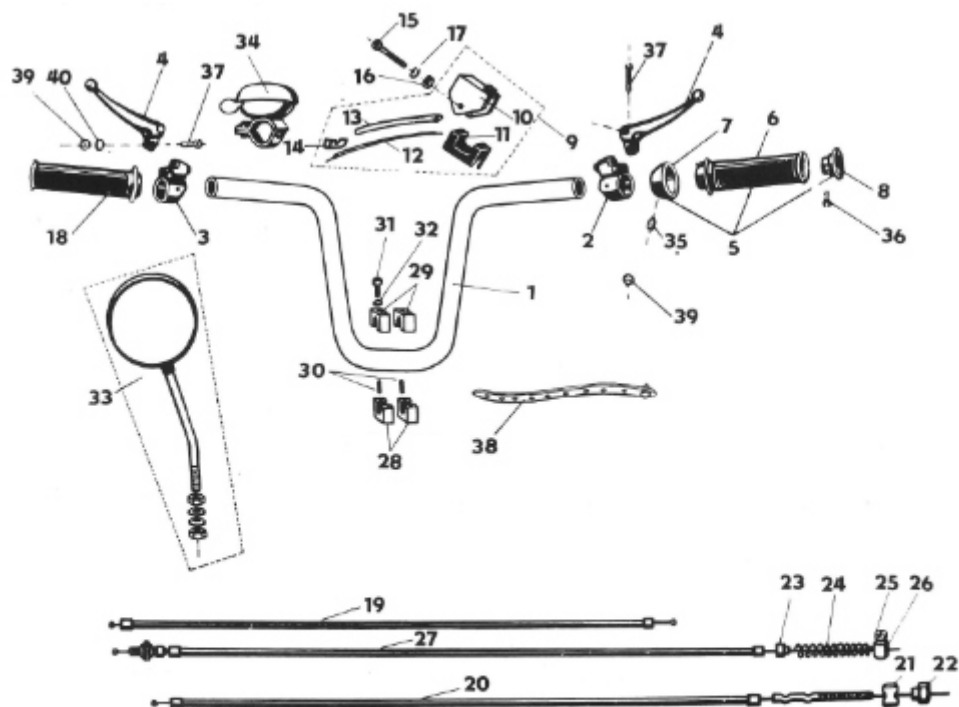
12. PREDNÁ VIDLICA (PREVEDENIE SO BZUČIAKOM)

1	2	3	4	5
1	451 9 210 47 119	Predná vidlica úplná (pol. 2-8, 11-16, 45)	1	601-450501
-	451 9 210 47 134	Predná vidlica s púzdrami (pol. 2, 3, 45)	1	601-450557
-	451 9 210 47 120	Predný záves úplný (pol. 2-8, 45)	1	601-450555
45	451 9 210 47 121	Predný záves zvarený	1	601-450556
-	443 321 000 000	Bzučiak S-11	1	601-934080
-	309 203 180 611	Skrutka M 6x12 ČSN 02 1103.25	1	971-286012
-	311 214 010 061	Podložka 6 ČSN 02 1740.05	1	992-740486



13. RIADIDLÁ

1	2	3	4	5
1	451 9 210 46 102	Riadiidlá	1	601-500802
2	451 9 228 46 043	Držiak páčky pravý	1	602-502313
3	451 9 555 46 053	Držiak páčky ľavý	1	615-502160
4	451 9 228 46 041	Páčka úplná	2	602-500943
5	451 9 236 46 005	Otočná rukoväť úplná	1	620-500810
6	451 9 236 46 014	Trubka rukoväte úplná	1	620-500820
7	451 9 236 46 015	Objímka rukoväte úplná	1	602-500830
8	451 9 236 46 013	Zátka	1	620-504680
9	451 9 210 60 124	Tlačítka vypínania motora s ranžiom	1	601-938111
10	451 9 210 65 023	Plášť úplný	1	601-938250
11	451 9 210 65 001	Teleso tlačítka	1	601-938241
12	451 9 210 60 109	Vodič	1	930-004505
13	451 9 210 60 107	Ochranná trubička l=700	1	930-050005
14	451 9 210 65 005	Koncovka	1	601-030800
15	309 246 180 424	Skrutka M 4x30 ČSN 02 1146.25	1	975-084030
16	311 120 118 040	Matica M4 ČSN 02 1401.25	1	992-401484
17	311 214 011 041	Podložka 4 ČSN 02 1740.05	1	992-740484
18	321 831 028 047	Rukoväť ľavá (353 46 202)	1	658-591950
19	451 9 207 46 335	Bowden plynu úplný	1	602-500871
20	451 9 210 46 040	Bowden zadnej brzdy	1	601-520900

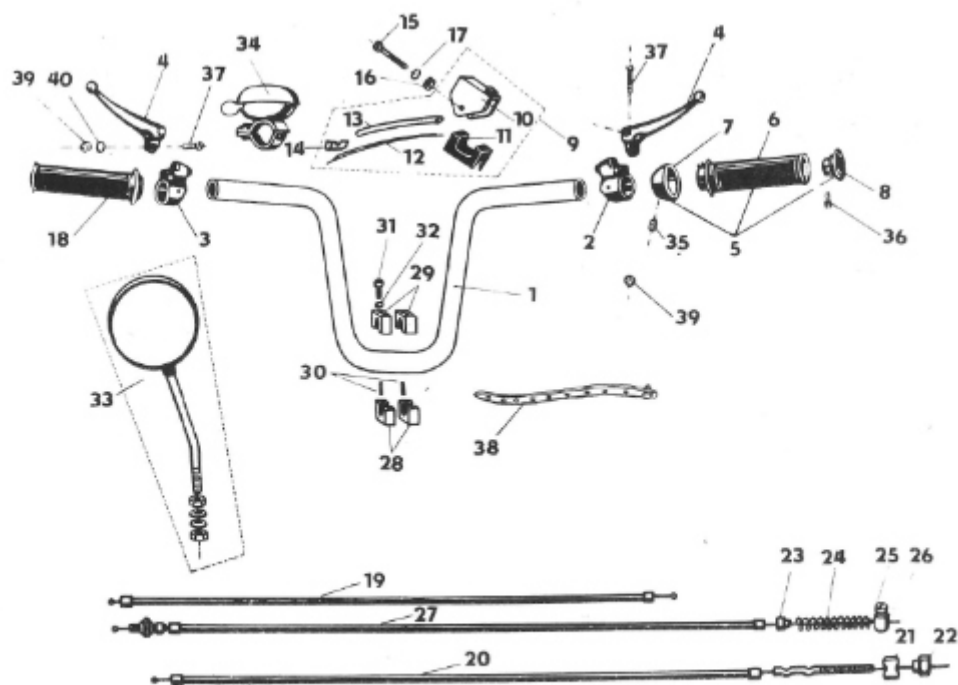


13. RIADIDLÁ

1	2	3	4	5
21	451 9 200 37 022	Valček bowdenu	1	614-502890
22	451 9 200 37 023	Matica	1	614-509330
23	451 9 228 46 033	Opierka	1	602-522780
24	451 9 228 46 022	Pružina	1	602-508111
25	451 9 550 46 030	Skrutka	1	614-529090
26	451 9 353 46 031	Koncovka	1	659-522780
27	451 9 207 46 325	Bowden prednej brzdy	1	602-500902
28	451 9 210 00 122	Držiak	2	601-502312
29	451 9 210 00 123	Priložka	2	601-509730
30	311 515 604 012	Kolík 4x12 ČSN 02 2156.2	2	984-604012
31	309 501 300 626	Skrutka M 6x45 ČSN 02 1101.58	4	970-086645
32	311 214 010 061	Podložka 6 ČSN 02 1740.05	4	992-740486
33	443 332 137 860	Spätne zrkadlo typ M 104 PS	1	699-590372
34	543 950 653 000	Triukový hladký zvonček	1	N
35	309 285 505 008	Skrutka M 5x8 ČSN 02 1185.25	2	977-885008
36	309 255 205 010	Skrutka M 5x10 ČSN 02 1155.25	1	976-585010
37	309 231 205 020	Skrutka M 5x20 ČSN 02 1131.25	2	974-185020
38	451 9 210 00 030	Upevňovacia páska l=100	1	N
39	311 120 121 050	Matica M5 ČSN 02 1401.25	2	992-401485
40	311 214 020 051	Podložka 5 ČSN 02 1740.05	2	992-740485

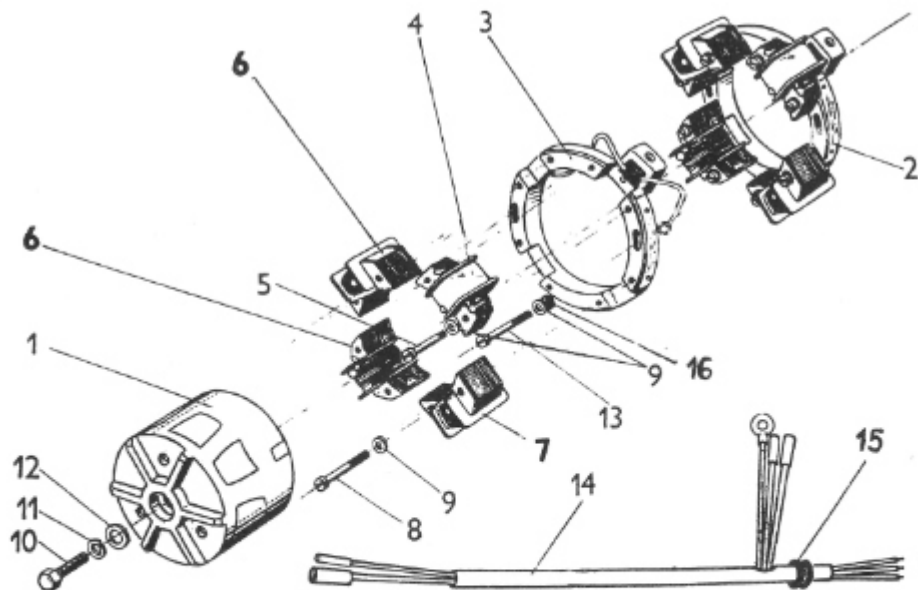
13. RIADIDLÁ (PREVEDENIE SO BZUČIAKOM)

1	2	3	4	5
9	451 9 210 60 106	Dvojtlačítko	1	601-938114



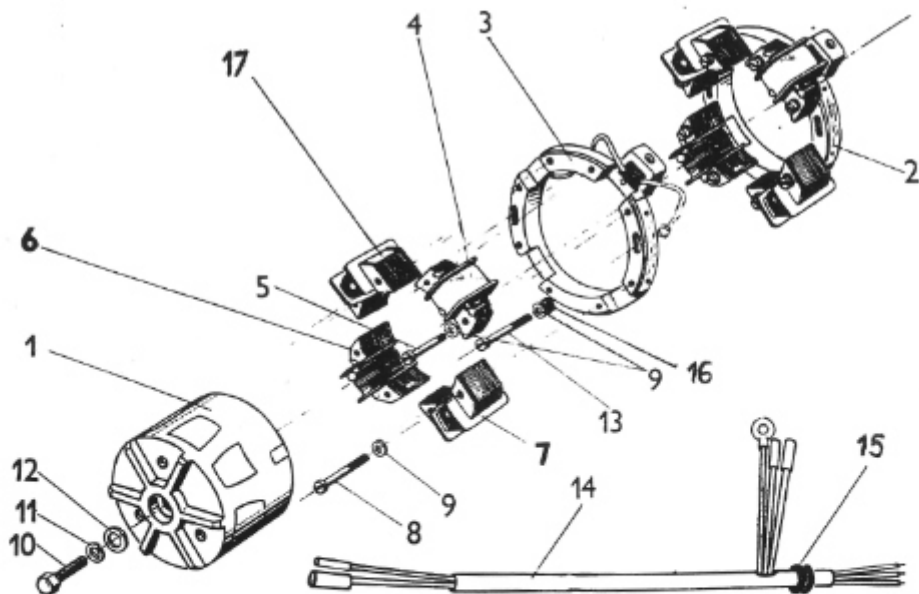
15. ALTERNÁTOR

1	2	3	4	5
-	443 113 534 121	Alternátor úplný 6V/20W (210 61 020)	1	601-908014
1	443 990 203 025	Rotor (228 61 002)	1	602-908130
2	443 990 134 810	Stator úplný (210 61 021)	1	601-908123
3	443 990 113 311	Nosník statora úplný (210 61 004)	1	601-908100
4	443 990 133 040	Zapaľovací pól (207 61 005)	1	602-908357
5	309 231 180 412	Skrutka M 4x14 ČSN 02 1131.25	2	974-184014
6	443 990 113 321	Svetelný pól úpl. I. (210 61 005)	2	601-908350
7	443 990 113 331	Svetelný pól úpl. II. (210 61 006)	1	601-908351
8	309 231 180 416	Skrutka M 4x20 ČSN 02 1131.25	6	974-184020
9	311 214 010 041	Podložka 4 ČSN 02 1740.05	10	992-740484
10	309 503 180 518	Skrutka M 5x25 ČSN 02 1103.55	1	971-085025
11	311 214 010 051	Podložka 5 ČSN 02 1740.05	1	992-740485
12	311 210 211 053	Podložka 5,3 ČSN 02 1702.15	1	992-702485
13	309 231 180 417	Skrutka M 4x22 ČSN 02 1131.25	2	974-184022
14	451 9 210 61 025	Ranžír alternátora	1	601-031500
15	273 121 124 010	Priechodka (150 49 005)	1	930-990803
16	311 214 510 043	Podložka 4,3 ČSN 02 1745.05	2	992-745484



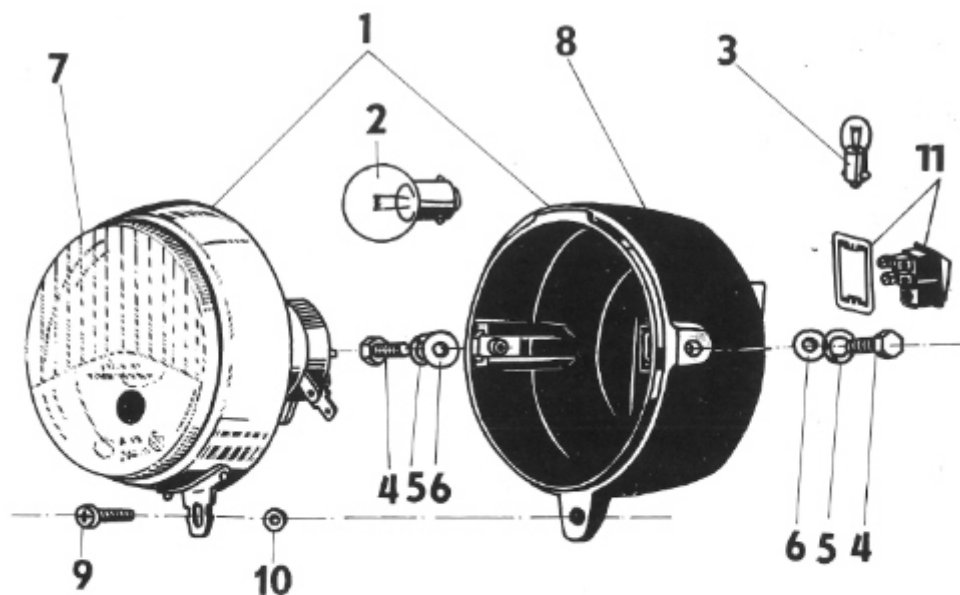
15. ALTERNÁTOR (PREVEDENIE SO BZUČIAKOM)

1	2	3	4	5
-	443 113 534 151	Alternátor úplný 6V/20+10W (21061190)	1	601-908013
1	443 990 203 025	Rotor (228 61 002)	1	602-908130
2	443 990 134 820	Stator úplný (210 61 192)	1	601-908122
3	443 990 113 311	Nosník statora úplný (210 61 004)	1	601-908100
4	443 990 133 040	Zapaľovací pól (207 61 005)	1	602-908357
5	309 231 180 412	Skrutka M 4x14 ČSN 02 1131.25	2	974-184014
6	443 990 133 091	Svetelný pól úpl. I. (207 61 142)	1	601-908352
7	443 990 133 092	Svetelný pól úplný II. (207 61 143)	1	601-908353
8	309 231 180 420	Skrutka M 4x30 ČSN 02 1131.25	1	974-184030
9	311 214 010 041	Podložka 4 ČSN 02 1740.05	10	992-740484
10	309 503 180 518	Skrutka M 5x25 ČSN 02 1103.55	1	971-085025
11	311 214 010 051	Podložka 5 ČSN 02 1740.05	1	992-740485
12	311 210 211 053	Podložka 5,3 ČSN 02 1702.15	1	992-702485
13	309 231 180 417	Skrutka M 4x22 ČSN 02 1131.25	2	974-184022
14	451 9 210 61 195	Ranžír alternátora	1	601-030507
15	273 121 124 010	Priechodka (150 49 005)	1	930-990803
16	311 214 510 043	Podložka 4,3 ČSN 02 1745.05	2	992-745484
17	443 990 133 093	Brzdový pól (228 61 153)	1	601-908354



16. SVETLOMET

1	2	3	4	5
1	443 311 789 101	Svetlomet úplný	1	601-920001
2	347 223 000 100	Žiarovka 6V 15W P 26s	1	909-111576
3	347 229 112 115	Žiarovka 6V 1,2W Ba 7s rýchlom.	1	909-811207
4	309 203 206 014	Skrutka M 6x14 ČSN 02 1103.55	2	971-086014
5	311 210 120 064	Podložka 6,4 ČSN 02 1702.15	2	992-702486
6	311 314 020 061	Podložka 6 ČSN 02 1740.05	2	992-740486
7	443 958 111 040	Optická vložka	1	601-920150
8	443 958 113 045	Púzdro svetlometu	1	601-920100
9	309 332 004 014	Skrutka M 4x14 ČSN 02 1232.0	1	979-504014
10	443 952 001 003	Podložka	1	110-922770
11	345 355 401 615	Spínač kolískový	1	601-920390



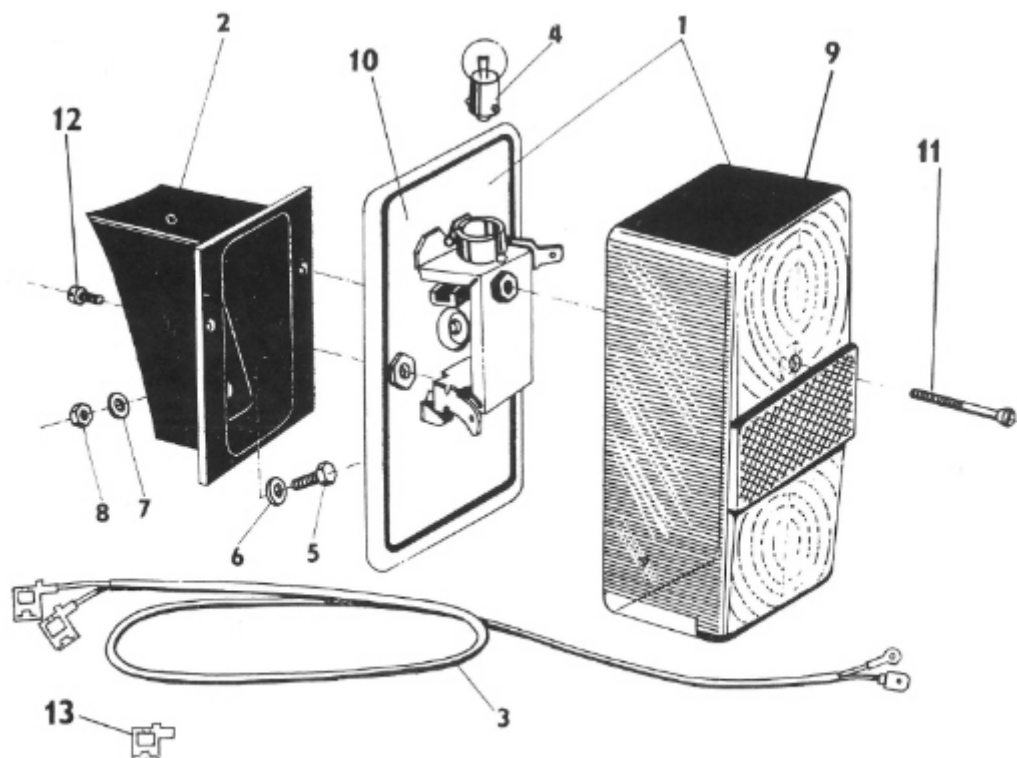
17. ZAPAĽOVANIE

1	2	3	4	5
1	GYT - 90/B	Zapaľovacia jednotka	1	601-908042
2	451 9 210 66 033	Vodič sviečkový	1	601-036611
3	443 219 454 501	Kábelová koncovka	1	199-939500
4	273 125 031 534	Ochranná krytka (355 66 084)	1	699-914800



18. ZADNÁ LAMPA

1	2	3	4	5
1	443 312 272 101	Zadná lampa úplná	1	601-924001
2	321 811 703 018	Držiak zadnej lampy (210 33 011)	1	601-672310
3	451 9 210 60 017	Zadný ranžír	1	601-030501
4	347 229 117 413	Žiarovka 6V 5W Ba 15s	1	909-300515
5	309 503 180 511	Skrutka M 5x12 ČSN 02 1103.55	2	971-085012
6	311 210 211 053	Podložka 5,3 ČSN 02 1702.15	2	992-702485
7	311 212 610 053	Podložka 5,3 ČSN 02 1726.15	2	992-726485
8	311 120 118 050	Matica M5 ČSN 02 1401.25	2	992-401485
9	321 821 015 084	Kryt zadnej lampy (08-7682.68)	1	601-924260
10	443 958 123 039	Teleso zadnej lampy	1	N
11	309 235 180 514	Skrutka M 5x16 ČSN 02 1135.80	1	977-005616
12	309 203 180 511	Skrutka M 5x12 ČSN 02 1103.25	2	971-285012
13	443 954 931 016	Praporková dutinka 6,3 (62 140)	2	601-939660



19. NÁRADIE

1	2	3	4	5
1	451 9 228 75 002	Kombinovaný kľúč	1	602-676960
2	451 9 200 75 012	Kľúč sviečky	1	658-676963
3	451 9 220 75 009	Kľúč 13/17	1	N
4	549 900 006 700	Skrutkovač	1	602-676950
5	451 9 555 71 024	Kľúč 10 ČSN 23 0651	1	N
6	451 9 555 71 023	Rukoväť 5 ČSN 23 0659	1	N
7	413 531 035 001	Hustilka	1	699-690701
8	549 633 020 000	Zámok	1	601-988060

