

# KATALÓG NÁHRADNÝCH DIELOV

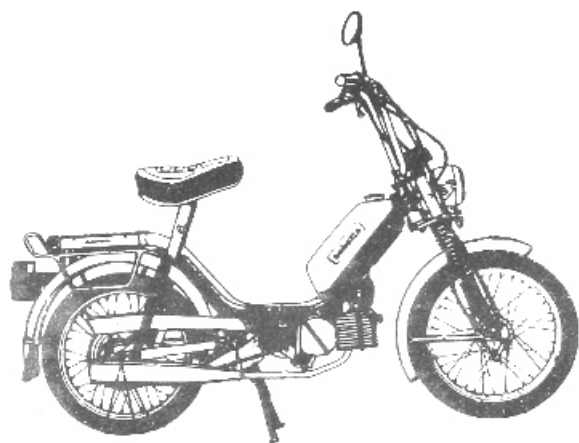
---

---

Moped

# BABETTA

typ 210.100



**ZVL**  
**KOLÁROVO**

koncernový podnik

Tento zoznam je určený pre mopedy JAWA M 210.100.  
Platí pre mopedy vyrobené od 1. 1. 1989.  
Zmeny oproti vyobrazeniu a textu si vyhradujeme.

Používajte len originálne náhradné diely, nakoľko tieto zabezpečujú kvalitu opravy a vyhovujú požiadavkám zameniteľnosti.  
Zoznam si upravujte a doplňujte na základe technických správ vydávaných obchodno-technickými službami k.p. ZVL Kolárovo.

Náhradné diely podľa tohoto katalógu dodáva n.p. Mototechna, pokiaľ sú označené ich obchodným číslom. Objednávky a dodávky dielov sa pre socialistické organizácie riadia platnými predpismi právnymi a to Hospodárskym zákonníkom č. 37/1971 Zb., cenovými predpismi, prípadne aj inými dohodami medzi odberateľom a dodávateľom. Objednávky a dodávky dielov občanom sa riadia príslušnými ustanoveniami Občianskeho zákonníka č. 40/1964 Zb.

Všetky náhradné diely vyžadujte výhradne v predajniach n.p. Mototechna /v ČSSR/ alebo v predajniach dovozových organizácií a generálnych zastúpení /v zahraničí/.

Pri objednávkach dielov líšiacich sa povrchovou úpravou je nutné uviesť číslo farby /názov/.

šedá 1006	červená 8130
strieborná metalíza	bordová 8850
zelená metalíza	zelená 5225 /tmavá/
modrá metalíza	zelená 5220 /bledá/
žltá 6400	sahara 2030
oranžová 7550	čierna 1999

#### Poznámka:

Pokiaľ je namiesto obchodného čísla v stĺpci 5 uvedené "N" ide o diely uvedené na obrázku len informatívne. Tieto nie sú v skladoch čs. predajnej organizácie vedené a môžu sa dodať len výnimočne na zvlášťne oddelenú objednávku.

Dobierkovú službu prevádza podniková predajňa. Pri objednávkach je potrebné uviesť JKPOV a názov súčiastky.

#### ADRESA :

ZVL Kolárovo, k.g.  
podniková predajňa  
946 03 Kolárovo

TABUČKA TRIEDENIA VALCOV A PIESTOV

Triedenie valcov	A	B	C
Normál	39,01+0,005	39,015+0,010	39,025+0,010
I. výbrus	39,26+0,005	39,265+0,010	39,275+0,010
II. výbrus	39,51+0,005	39,515+0,010	39,525+0,010
III. výbrus	39,76+0,005	39,765+0,010	39,775+0,010
IV. výbrus	40,01+0,005	40,015+0,010	40,025+0,010

Triedenie piestov	A	B	C
Normál	38,950-0,01	38,960-0,01	38,970-0,01
I. výbrus	39,200-0,01	39,210-0,01	39,220-0,01
II. výbrus	39,450-0,01	39,460-0,01	39,470-0,01
III. výbrus	39,700-0,01	39,710-0,01	39,720-0,01
IV. výbrus	39,950-0,01	39,960-0,01	39,970-0,01

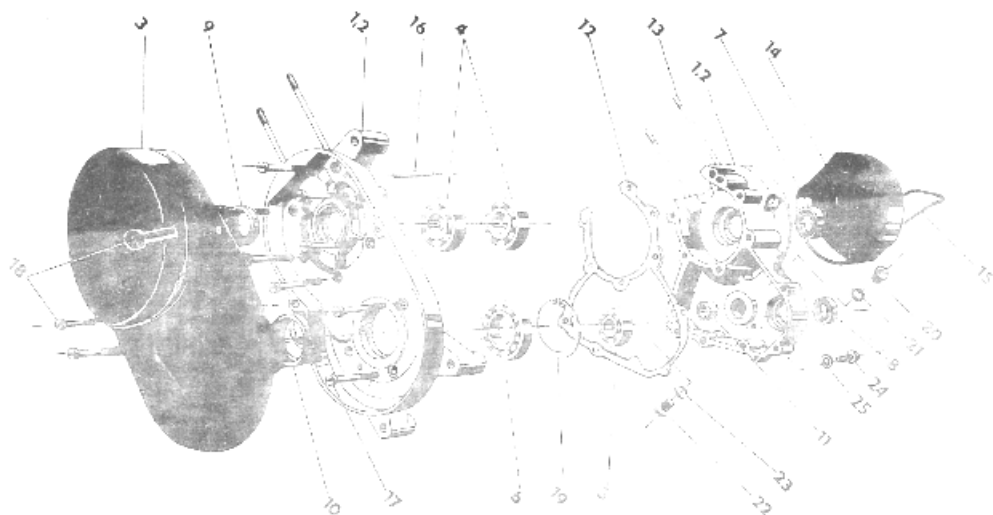
Rozmer pre triedenie piestov sa kontroluje 13,5 mm od základne piesta.

Označenie v tabuľkách:

- 1 - položka
- 2 - číslo súčiastky - JKPOV
- 3 - názov súčiastky
- 4 - počet kusov
- 5 - obchodné číslo Mototechny

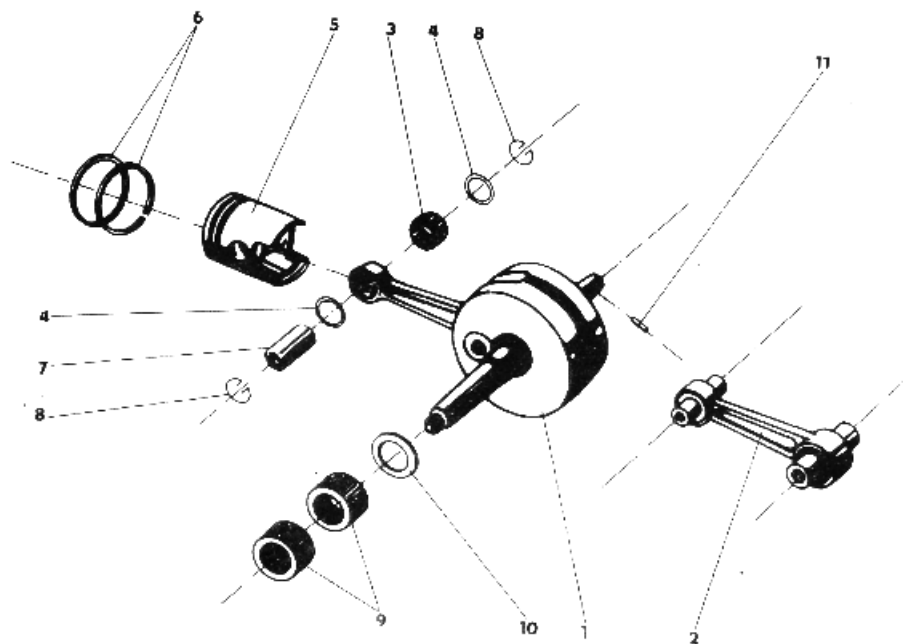
# 1. SKRINE MOTORA

1	2	3	4	5
-	451 9 210 10 100	Motor úplný	1	601-000001
1	451 9 210 11 001	Motorové skrine úplné	1	601-000020
2	451 9 210 11 004	Motorové skrine s púzdrami	1	601-000021
3	321 811 703 021	Kryt spojky /724 11 025/	1	601-002120
4	324 162 030 003	Ložisko 6203/C3 ČSN 02 4630	2	960-620303
5	324 162 020 003	Ložisko 6202/C3 ČSN 02 4630	1	960-620203
6	324 165 060 003	Ložisko 6006/C3 ČSN 02 4630	1	960-600603
7	273 521 003 517	Tesniaci krúžok 17x28x7 ČSN 02 9401.0	1	954-017107
8	273 521 002 617	Tesniaci krúžok 15x24x7 ČSN 02 9401.0	1	954-015107
9	273 521 005 317	Tesniaci krúžok 22x32x7 ČSN 02 9401.0	1	954-022107
10	273 521 009 517	Tesniaci krúžok 35x47x7 ČSN 02 9401.0	1	954-035107
11	451 9 224 11 010	Púzdro	2	601-008010
12	627 838 383 030	Tesnenie skrine /210 11 005/	1	601-090910
13	451 9 228 11 004	Závrtná skrutka	1	602-009120
14	321 815 110 020	Kryt zapalovania /228 11 006/	1	602-002120
15	315 181 205 664	Pero /228 11 007/	1	602-008151
16	311 515 008 040	Kolík 8x40 ČSN 02 2150.2	2	984-108040
17	309 231 206 045	Skrutka M 6x45 ČSN 02 1131.25	10	974-186045
18	309 231 005 003	Skrutka M 5x30 ČSN 02 1131.25	2	974-185030
19	311 733 100 550	Poistný krúžok 55 ČSN 02 2931	1	992-931055
20	451 9 210 11 010	Odvzdušňovacia zátka	1	601-004670
21	722 923 110 203	Fibrová podložka Ø 14x20 ČSN 02 9310.8	1	933-881420
22	451 9 550 10 012	Skrutka	1	615-226370
23	273 111 010 024	Krúžok 9x5 ČSN 02 9280.2	1	933-009051
24	309 246 206 010	Skrutka M 6x10 ČSN 02 1146.25	1	975-286010
25	722 923 110 201	Fibrová podložka Ø 6x10 ČSN 02 9310.8	1	933-880610



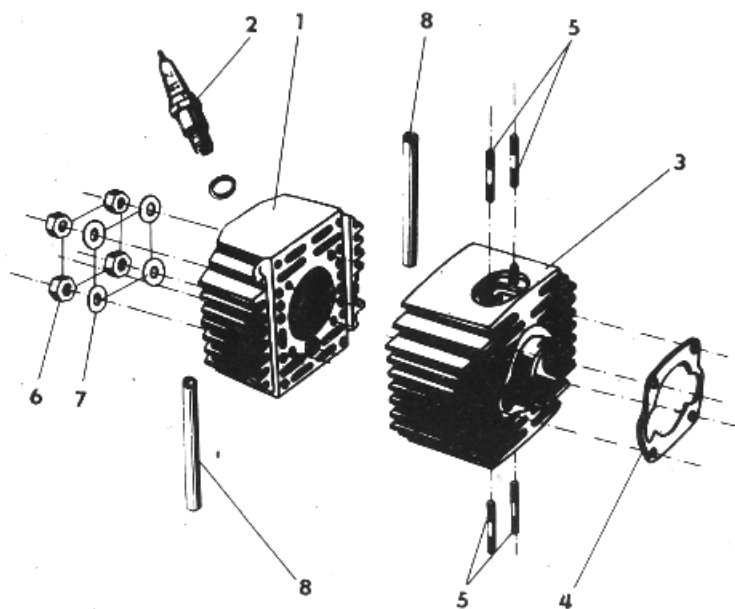
## 2. KĚRUKOVÝ MECHANIZMUS

1	2	3	4	5
1	451 9 224 12 001	Křukový mechanismus	1	601-010000
2	451 9 224 12 002	Čjníca s čapom a ložiskom	1	601-010400
3	324 931 020 853	Ihla $\varnothing$ 2x7,8 ČSN J2 3685	25	968-620080
4	451 9 224 12 020	Čelný krúžok	2	601-018440
5	319 231 000 200	Piest	1	602-090200
	319 231 000 281	Piest I. výbrus	1	602-090210
	319 231 000 282	Piest II. výbrus	1	602-090220
	319 231 000 283	Piest III. výbrus	1	602-090230
6	326 971 061 097	Piestny krúžok $\varnothing$ 39x2	2	864-039520
	326 971 011 100	Piestny krúžok I. výbrus	2	864-039620
	326 971 011 103	Piestny krúžok II. výbrus	2	864-039720
	326 971 011 106	Piestny krúžok III. výbrus	2	864-039820
7	451 9 224 12 012	Piestny čap	1	908-140031
8	451 9 200 12 015	Poičný krúžok	2	992-928014
9	324 592 523 140	Ihlové ložisko K 15x19x13 INA	2	969-640151
10	451 9 224 21 002	Podložka	1	601-019660
11	451 9 355 12 033	Kolík	1	635-018310



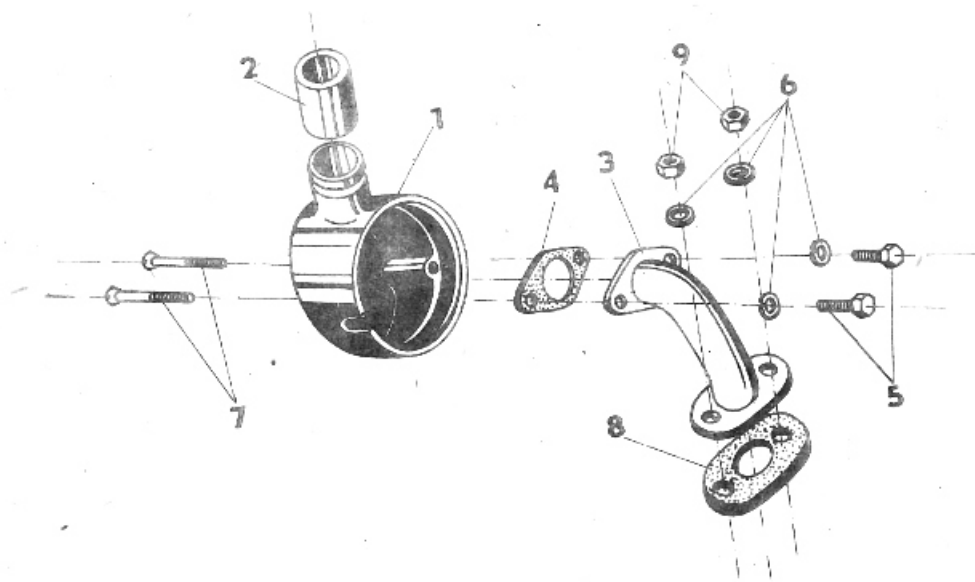
### 3. VALEC S HLAVOU

1	2	3	4	5
1	451 9 224 13 153	Hlava valca	1	601-020011
2	443 221 425 762	Zapaľovacia sviečka N 7R	1	190-917710
3	451 9 224 13 100	Valec úplný	1	601-000201
4	627 837 544 040	Tesnenie pod valec /228 10 003/	1	602-090910
5	451 9 228 13 014	Závitná skrutka	4	602-009121
6	311 120 121 060	Matica M6 ČSN 02 1401.25	4	992-401486
7	311 210 120 064	Podložka 6,4 ČSN 02 1702.05	4	992-702486
8	272 312 055 095	Hadička 1=120 /210 10 016/	2	930-500559



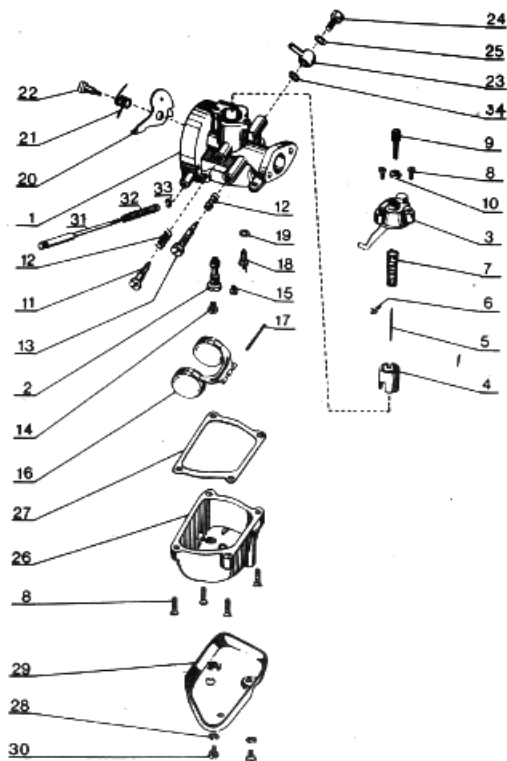
## 4. SANIE

1	2	3	4	5
1	321 811 703 011	Teleso čističa sania /21004010/	1	601-050640
2	451 9 228 04 009	Potrubie	1	602-050610
3	451 9 210 04 003	Sacie potrubie zvarené	1	601-050620
4	627 837 100 040	Tesnenie pod karburátor/22804002/	1	602-093910
5	309 203 205 012	Skrutka M 5x12 ČSN 02 1103.25	2	971-285012
6	311 214 020 051	Podložka 5. ČSN 02 1740.05	4	992-740485
7	309 255 204 025	Skrutka M 4x25 ČSN 02 1155.25	2	976-484025
8	451 9 210 10 017	Tesnenie	1	601-090911
9	311 120 121 050	Matica M5 ČSN 02 1401.25	2	992-401485



# 5. KARBURÁTOR

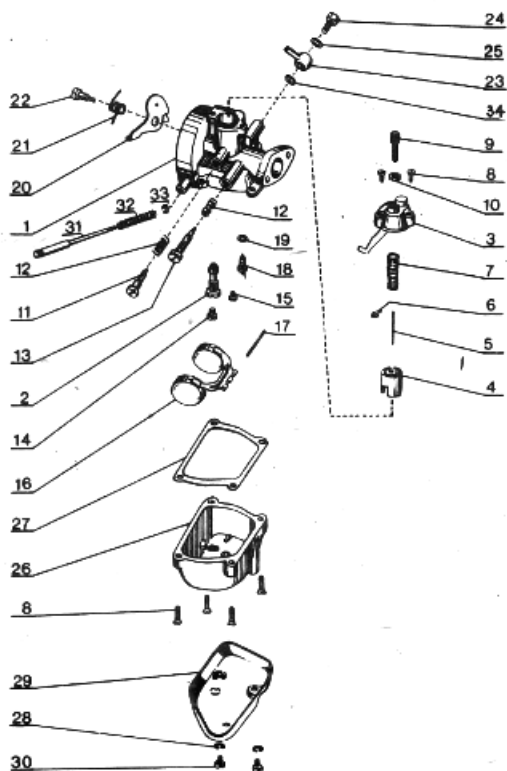
1	2	3	4	5
-	443 752 282 200	Karburátor JIKOV 2912 DC"2822"	1	602-943004
1	443 919 370 160	Teleso karburátora úpl.	1	602-943101
2	443 913 065 302	Emulzná trubica	1	602-943431
3	443 919 371 810	Veko úplné	1	602-943192
4	443 915 870 451	Posúvač	1	602-943232
5	443 912 091 703	Ihla posúvača	1	602-943290
6	443 916 013 705	Poistka	1	602-943550
7	315 116 095 090	Pružina posúvača /134 0328/	1	602-943470
8	443 911 010 801	Skrutka s čočkovou hlavou	6	193-940652
9	443 911 033 603	Vedenie lanka	1	699-943581
10	443 911 300 114	Matica	1	605-943710
11	443 911 013 803	Dorazová skrutka posúvača	1	602-943640
12	315 116 095 070	Pružina /134 0123/	2	193-940472
13	443 911 014 902	Regulačná skrutka	1	699-943614
14	443 911 124 063	Tryska hlavná	1	193-951063
15	443 911 122 035	Tryska voľnobehu	1	699-959335
16	Dvojitý plavák úpl.	1	602-943200	
17	443 912 010 148	Os závesu	1	602-943220
18	443 919 340 119	Ihlový ventil úpl.	1	602-943450
19	722 923 110 101	Tesnenie /625 0248/	1	630-943840
20	443 916 448 102	Clona	1	602-943241
21	315 111 707 250	Pružina clony /134 1803/	1	602-943471
22	443 911 018 702	Skrutka clony	1	602-943651





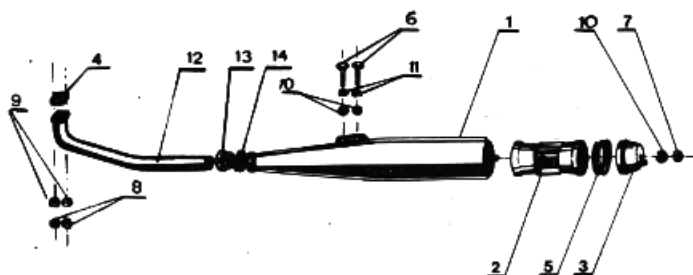
# 5. KARBURÁTOR

1	2	3	4	5
23	443 913 121 504	Prípojka	1	602-943520
24	443 911 051 501	Skrutka prípojky	1	110-940600
25	722 923 110 201	Tesnenie /625 0127/	1	933-880610
26	443 915 611 311	Plaváková komora	1	602-943110
27	278 432 505 061	Tesnenie plavákovkej komory /625 8801/	1	602-943800
28	311 214 000 040	Podložka 4 ČSN 02 1740	2	991-740004
29	443 916 075 103	Odkvapová miska	1	602-943592
30	309 231 140 408	Skrutka M 4x8 ČSN 02 1131.25	2	974-184008
31	443 912 031 603	Tlačítko	1	602-943410
32	315 110 004 630	Pružina /134 0327/	1	602-943474
33	443 916 011 907	Poistný krúžok	1	133-945550
34	722 923 110 202	Tesnenie prípojky /625 0141/	1	105-945860



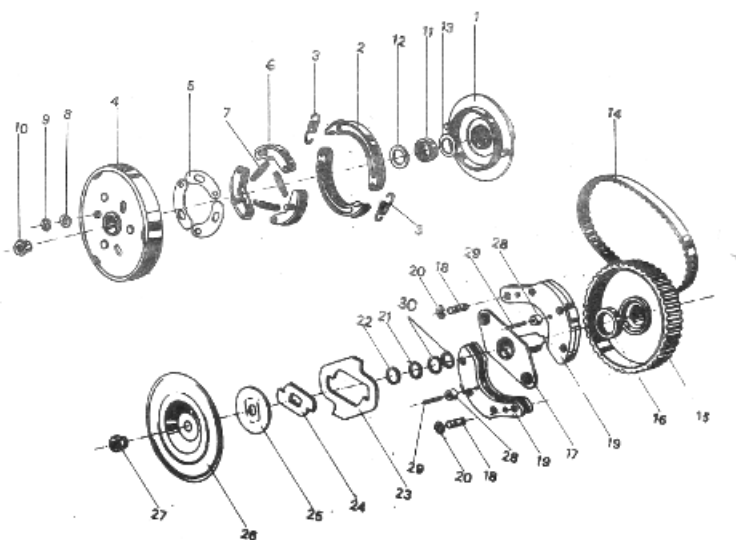
## 6. TLMIČ VÝFUKU

1	2	3	4	5
-	451 9 210 01 012	Tlmič výfuku úplný	1	601-600500
1	451 9 210 01 013	Tlmič výfuku zvarový	1	601-600501
2	451 9 228 01 048	Vložka úplná	1	602-600580
3	451 9 228 01 054	Koncovka úplná	1	602-600571
4	278 422 410 014	Tesnenie pod výfuk /228 10 004/	1	602-690850
5	451 9 228 01 056	Tesnenie $\phi$ 2x180	1	932-062002
6	309 203 206 012	Skrutka M 6x12 ČSN 02 1103.25	2	971-286012
7	311 120 121 060	Matica M6 ČSN 02 1401.25	1	992-401486
8	311 120 121 050	Matica M5 ČSN 02 1401.25	2	992-401485
9	311 214 020 051	Podložka 5 ČSN 02 1740.05	2	992-740485
10	311 210 120 064	Podložka 6,4 ČSN 02 1702.05	3	992-702486
11	311 214 020 061	Podložka 6 ČSN 02 1740.05	2	992-740486
12	451 9 210 01 004	Koleno s prírubou	1	601-600540
13	451 9 207 01 312	Tesniaca matica	1	602-602164
14	451 9 210 01 015	Tesnenie 2x450 /azbest. šnúra/	1	932-062002



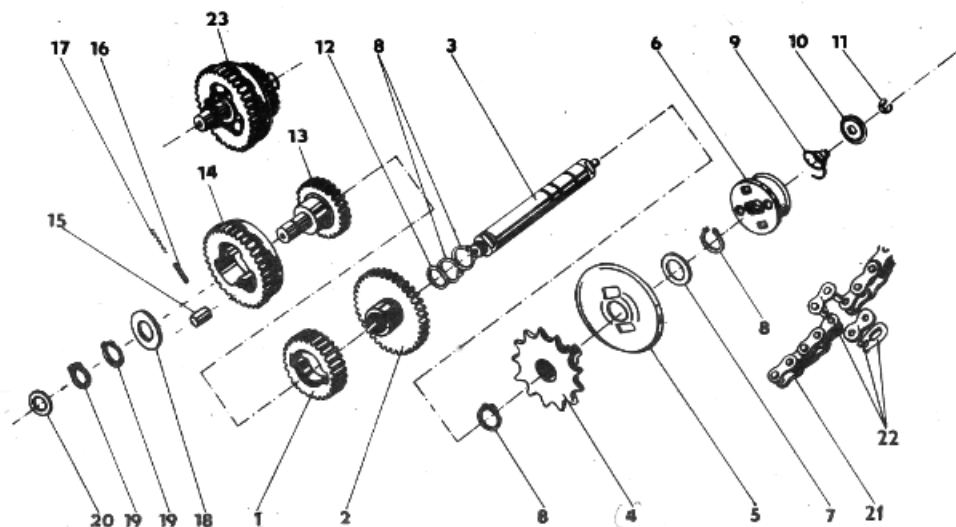
## 7. SPOJKA

1	2	3	4	5
1	451 9 224 21 013	Rozbehový bubon úplný	1	601-150680
2	451 9 224 21 015	Štartovacia čelusť úplná	2	601-150710
3	315 116 127 170	Pružina štart.čel. /224 21 018/	2	601-158120
4	451 9 224 21 021	Bubon úplný	1	601-150681
5	451 9 224 21 037	Listová pružina	3	601-158190
6	451 9 224 21 030	Rozbehová čelusť úplná	3	601-150711
7	315 116 125 460	Pružina rozbehov. čel./22421033/	3	601-158121
8	451 9 224 21 038	Podložka	3	601-159590
9	311 732 900 050	Poistný krúžok 5 ČSN 02 2929.02	3	992-929005
10	451 9 224 10 007	Matica	1	601-159210
11	273 521 002 617	Tesniaci krúžok 15x24x7 ČSN 02 9401.0	1	954-015107
12	451 9 224 21 001	Podložka	1	601-159591
13	451 9 224 21 003	Podložka	1	601-159592
14	272 213 038 024	Ozubený remeň	1	601-092700
15	451 9 226 21 061	Bubon zvarený	1	601-150683
16	273 521 007 617	Tesniaci krúžok 28x38x7	1	954-028107
17	451 9 226 21 042	Unášač čelustí zvarený	1	601-150673
18	451 9 226 21 091	Čap radiacej čeluste	2	601-156010
19	451 9 226 21 074	Radiaca čelusť úplná	2	601-150713
20	311 732 900 060	Poistný krúžok 6 ČSN 02 2929.02	2	992-929006
21	273 111 010 104	Tesniaci krúžok 19x15 ČSN 029280.2	1	933-019152
22	451 9 224 21 056	Vymedzovací krúžok	1	601-158530
23	451 9 226 21 093	Regulačný unášač	1	601-150674
24	451 9 226 21 094	Vnútorný unášač	1	601-150675
25	451 9 224 21 065	Operná doska	1	601-150720
26	451 9 210 10 018	Ochranný kryt	1	601-152110
27	311 120 303 125	Matica M 10x1,25 ČSN 02 1403.25	1	992-403591
28	451 9 226 21 092	Kladka	2	601-152800
29	324 938 042 053	Ihlový valček III. 4x19,8 ČSN 02 3685	2	968-640200
30	451 9 224 21 002	Podložka	2	601-019660



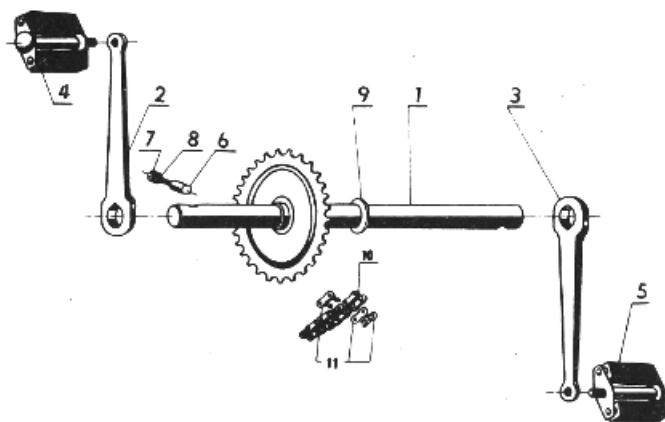
## 8. PREVODY

1	2	3	4	5
1	451 9 224 22 001	Hnacie koleso	1	601-210150
2	451 9 224 22 002	Ozubené koleso hnané	1	601-210050
3	451 9 210 22 003	Výstupný hriadeľ	1	601-210030
4	451 9 210 10 012	Reťazové koleso 13 z.	1	601-210510
5	451 9 210 10 009	Ochranná krytka	1	601-212110
6	451 9 210 10 010	Unášač úplný	1	601-212550
7	451 9 210 10 014	Podložka	1	601-219650
8	311 733 000 150	Seegerová poistka 15 ČSN 02 2930	4	992-930015
9	315 116 124 280	Kuželová pružina /210 10 007/	1	601-218190
10	451 9 210 10 013	Podložka	1	601-219651
11	311 732 900 050	Poistný krúžok 5 ČSN 02 2929.02	1	992-929005
12	451 9 224 21 003	Podložka	1	601-159592
13	451 9 224 22 014	Predlohový hriadeľ zlisovaný	1	601-210120
14	451 9 224 22 008	Ozubené koleso voľnobežné	1	601-210540
15	324 921 081 253	Valček III 8x12 ČSN 02 3685	3	968-508010
16	324 931 031 253	Ihlový valček III 3x11,8 ČSN 02 3685	3	968-630120
17	315 116 119 420	Pružina /224 22 010/	3	601-218110
18	451 9 210 22 013	Podložka	1	601-219652
19	311 733 300 120	Poistný krúžok 12 ČSN 02 2930	2	992-930012
20	451 9 224 22 011	Podložka	1	601-219653
21	318 111 062 112	Reťaz 111 č. 086 ČSN 02 3311.0	1	900-018112
22	318 911 106 020	Článok 086 ČSN 02 3311.3	1	900-901181
23	451 9 210 22 005	Predlohový hriadeľ úplný	1	601-210121



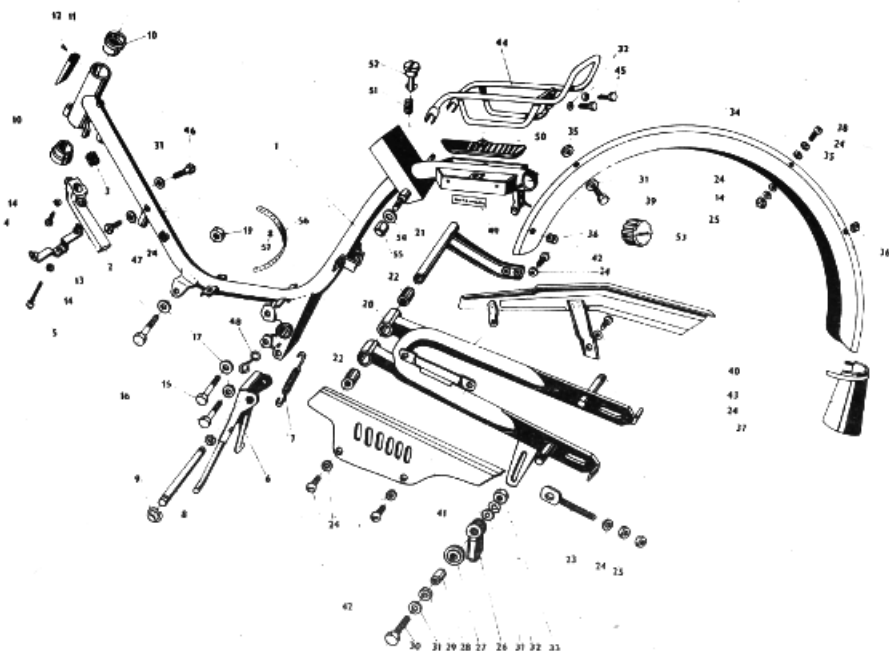
## 9. ŠLAPADLOVÝ PŘEVOD

1	2	3	4	5
1	451 9 210 25 010	Hriadeľ šlapadiel zvarčný	1	601-220520
2	451 9 228 25 005	Kľuka ľavá	1	602-600633
3	451 9 228 25 004	Kľuka pravá	1	602-600632
4	543 918 998 441	Šlapadlo ľavé	1	602-600620
5	543 918 998 442	Šlapadlo pravé	1	602-600621
6	543 901 030 077	Klin kľuky	2	605-228210
7	311 120 121 060	Matica M6 ČSN 02 1401.25	2	992-401486
8	311 210 120 064	Podložka 6,4 ČSN 02 1702.05	2	992-702486
9	451 9 228 25 003	Peľaz 17	2	602-229650
10	318 111 042 082	Reťaz 81 čl. 081 ČSN 02 3311.0	1	900-010082
11	318 911 104 020	Článok 081 ČSN 02 3311.3	1	900-901100



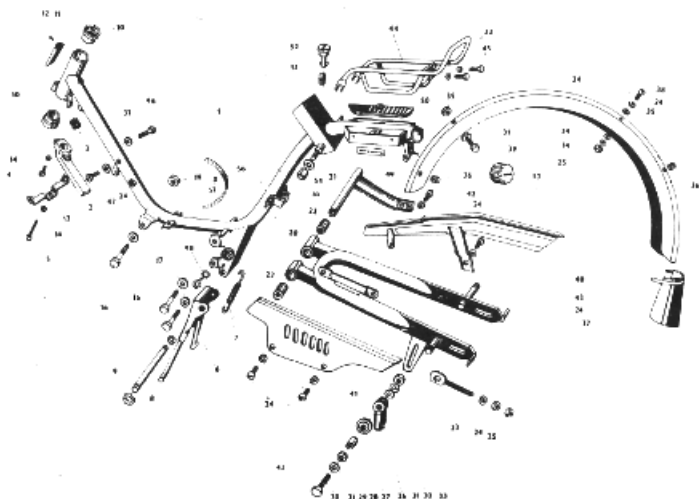
## 10. RÁM

1	2	3	4	5
-	451 9 210 30 001	Rám s kyvnou vidlicou	1	601-600010
1	451 9 210 31 000	Rám zvarový	1	601-600011
2	451 9 228 04 011	Veko tlmiča sania	1	602-050640
3	313 215 303 111	Filteračné pletivo /207 04 505/	1	601-050690
4	309 231 205 010	Skrutka M 5x10 ČSN 02 1131.25	1	974-185010
5	309 205 180 526	Skrutka M 5x45 ČSN 02 1105.25	1	972-185645
6	451 9 210 37 050	Stojan zvarový	1	601-600720
7	451 9 228 37 004	Pružina stojanu	1	602-608120
8	451 9 210 30 020	Čap stojanu	1	601-606010
9	311 732 900 070	Poistný krúžok $\varnothing$ 7 ČSN 02 2929	2	992-929007
10	451 9 359 31 011	Miska	2	615-600800
11	548 232 032 400	Typový štítok /210 02 000/	1	601-606480
12	311 519 503 006	Klinec 3x6 ČSN 02 2195	2	981-702006
13	451 9 210 30 007	Držiak krytov zvarový	1	601-602311
14	311 214 020 051	Podložka 5 ČSN 02 1740.05	5	992-740485
15	309 501 180 830	Skrutka M 8x55 ČSN 02 1101.55	1	970-088055
16	309 501 080 036	Skrutka M 8x70 ČSN 02 1101.55	2	970-088070
17	311 210 120 084	Podložka 8,4 ČSN 02 1702.15	3	992-702488
19	311 129 218 080	Matica M8 ČSN 02 1492.25	3	992-492488
20	451 9 210 32 001	Kývačka zvarená	1	601-350510
21	451 9 210 30 004	Držiak výfuku zvarový	1	601-602310
22	451 9 207 32 120	Vložka	2	602-395800
23	451 9 207 08 301	Napínák zvarový	2	602-330424
24	311 210 120 053	Podložka 5,3 ČSN 02 1702.05	8	992-702485
25	311 120 121 050	Matica M5 ČSN 02 1401.25	2	992-401485
26	451 9 228 30 021	Vedenie reťaze	1	602-332860
27	451 9 228 30 022	Kladka reťaze	1	602-330430



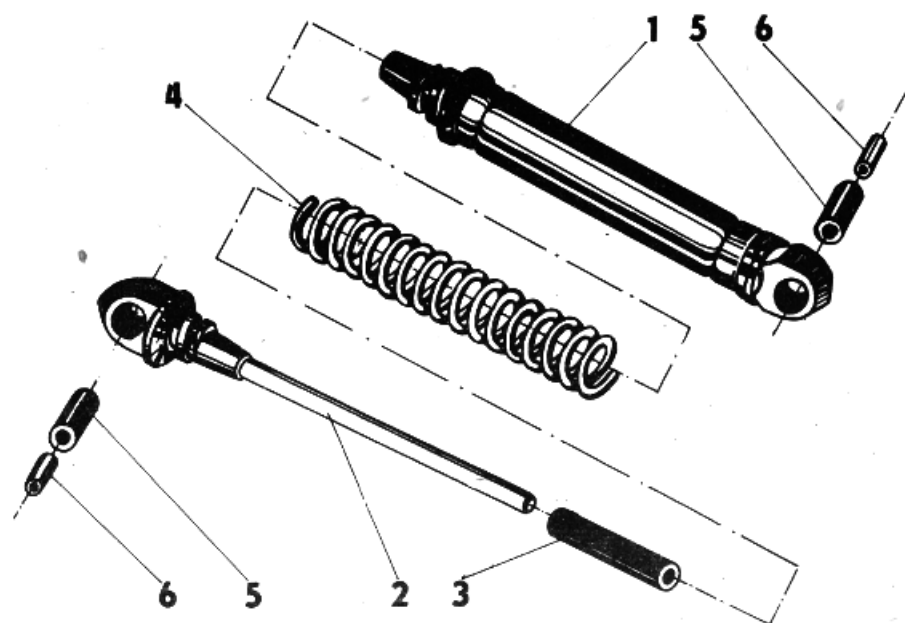
## 10. RÁM

1	2	3	4	5
28	451 9 228 30 023	Púzdro	1	602-338090
29	451 9 207 30 111	Rozperka	1	602-608092
30	309 203 206 030	Skrutka M 6x30 ČSN 02 1103.25	1	971-286030
31	311 210 120 064	Podložka 6,4 ČSN 02 1702.15	7	992-702486
32	311 214 020 061	Podložka 6 ČSN 02 1740.05	3	992-740486
33	311 120 121 060	Matica M6 ČSN 02 1401.15	5	992-401486
34	451 9 210 33 001	Zadný blatník zvarený	1	601-670350
35	451 9 210 00 025	Podložka	3	601-679800
36	273 121 015 520	Priečhodka 4,5x1 ČSN 63 3881.1	2	930-904511
37	451 9 228 33 006	Zásterka úplná	1	602-679952
38	309 203 205 012	Skrutka M 5x12 ČSN 02 1146.25	2	975-085012
39	309 203 206 012	Skrutka M 6x12 ČSN 02 1103.25	1	971-286012
40	451 9 210 03 000	Kryt reťaze zvarený	1	601-670210
41	451 9 210 03 010	Kryt šlapadiel reťaze	1	601-670211
42	309 246 205 010	Skrutka M 5x10 ČSN 02 1146.25	3	975-085010
43	309 146 000 514	Skrutka M 5x16 ČSN 02 1146.25	1	975-085016
44	451 9 210 34 061	Nosič zvarený	1	601-670510
45	309 203 206 014	Skrutka M 6x14 ČSN 02 1103.55	2	971-086014
46	309 231 180 612	Skrutka M 6x14 ČSN 02 1131.25	2	974-186014
47	309 231 000 511	Skrutka M 5x12 ČSN 02 1131.25	1	974-185012
48	451 9 210 00 006	Upevňovacie oko	1	601-608680
49	451 9 210 00 028	Nálepka skrinky "Automatic"	2	601-676460
50	321 811 703 084	Veko skrinky /210 71 017/	2	601-602060
51	315 116 119 450	Pružina /210 71 015/	2	601-608190
52	321 841 703 013	Čap /210 71 016/	2	601-606080
53	321 841 703 012	Zátka /210 71 019/	1	601-604680
54	311 214 500 084	Podložka 8,4 ČSN 02 1745.05	4	992-745488
55	311 123 101 080	Matica M8 ČSN 02 1431.25	4	992-431488
56	451 9 210 00 031	Upevňovacia páska l=220mm	1	N <sup>®</sup>
57	562 817 452 008	Nit	1	N



# 10.A ZADNÉ TELESKOPY

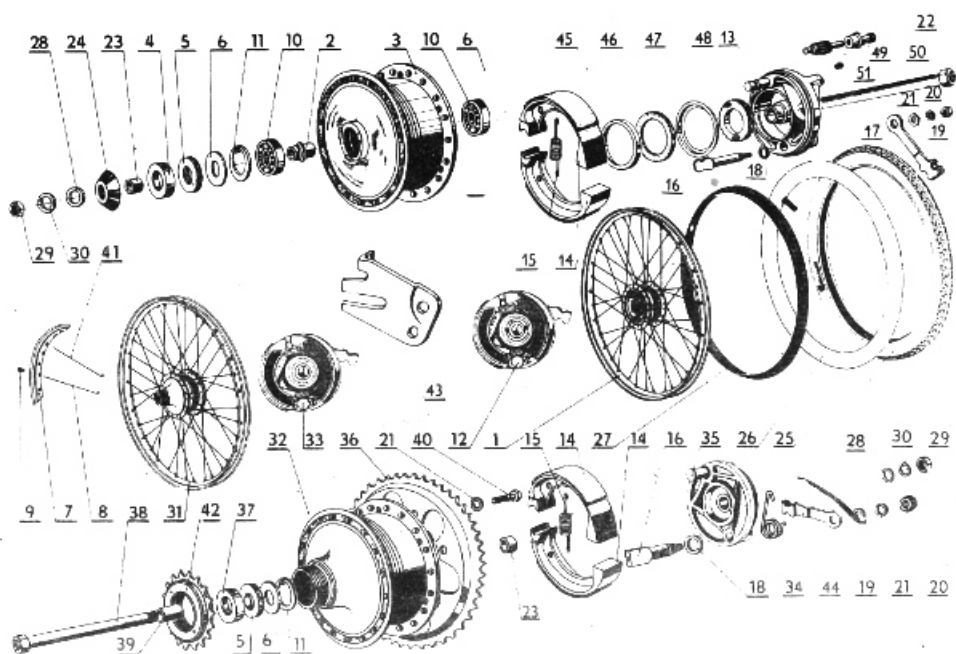
1	2	3	4	5
-	443 622 477 801	Teleskop zadný úplný /210 35 000/	2	601-350700
1	451 9 210 35 001	Záchyt dolný úplný	2	601-356410
2	451 9 210 35 009	Záchyt horný s tiahlom	2	601-356411
3	451 9 207 35 112	Gumový doraz	2	602-395801
4	451 9 210 35 016	Pružina	2	601-358110
5	273 211 003 470	Vložka /200 35 008/	4	614-358091
6	451 9 200 35 009	Rozperka	4	614-358090





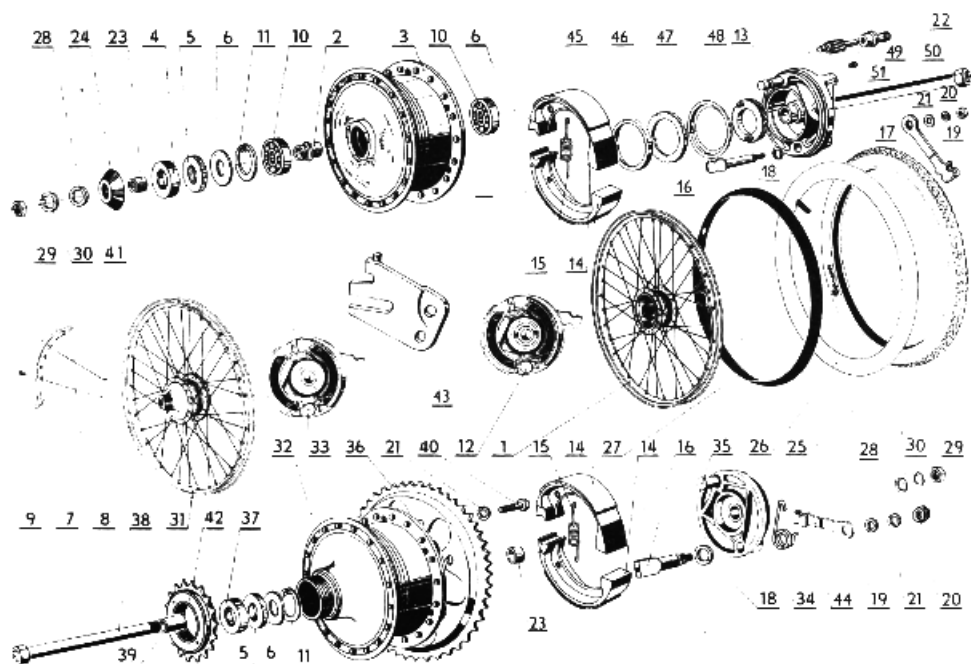
# 11. KOLEŠÁ

1	2	3	4	5
1	451 9 210 51 002	Ráfik s nábojom /koleso/	1	601-430710
2	451 9 228 51 002	Distančné púzdro	2	602-338091
3	451 9 210 51 003	Náboj predného kolesa	1	601-430010
4	451 9 228 51 006	Miska tesniaceho krúžku	2	602-338580
5	685 931 218 600	Tesniaci krúžok /228 51 007/	3	602-393960
6	451 9 228 51 008	Podložka	3	602-339660
7	451 9 207 51 004	Ráfik 21/4x16"	2	602-330741
8	451 9 207 51 003	Papršlek M 3x160 ONA 307650	36	602-330602
9	311 935 320 030	Matica M3 ONA 307653.11	72	995-900030
10	324 165 010 000	Ložisko 6001 ČSN 02 4630	4	960-600100
11	311 173 931 903	Poistný krúžok 28 ČSN 02 2931	3	992-931028
12	451 9 210 51 005	Veko prednej brzdy úplné	1	601-430110
13	451 9 210 51 006	Veko prednej brzdy	1	601-430130
14	451 9 210 56 017	Čelusť brzdy úplná	4	601-330140
15	451 9 228 51 021	Pružina brzdy	4	602-338120
16	451 9 228 51 022	Kľúč brzdy	2	602-330160
17	451 9 210 51 008	Vypínacia páka	1	601-430170
18	451 9 228 51 024	Podložka 10,2	2	602-339661
19	311 210 120 064	Podložka 6,4 ČSN 02 1702.15	2	992-702486
20	311 210 121 060	Matica M6 ČSN 02 1401.25	2	992-401486
21	311 214 020 061	Podložka 6 ČSN 02 1740.05	8	992-740486
22	451 9 228 51 025	Os predného kolesa	1	602-430511
23	451 9 228 51 027	Stavacia rúrka	2	602-338092
24	451 9 228 51 028	Krúžok	1	602-438421
25	274 121 142 111	Plášť 21/4x16"	2	916-214302
26	274 421 151 311	Ouša 21/4x16"	2	916-214000



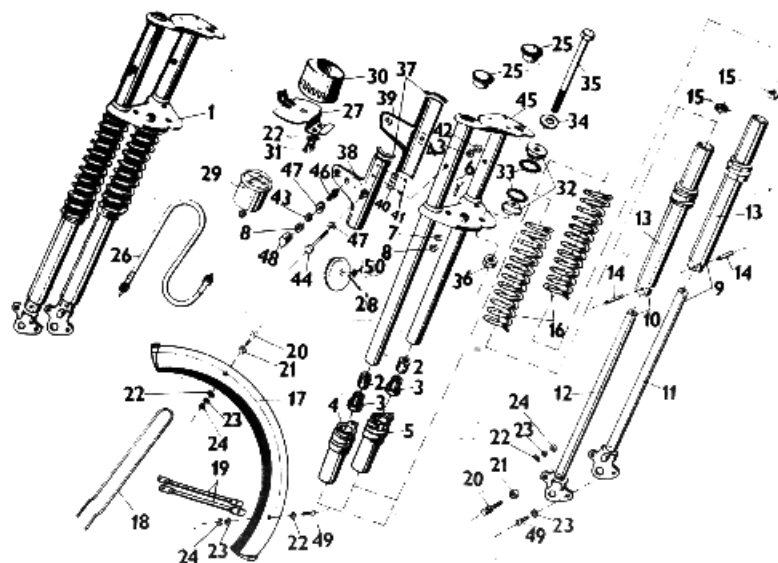
# 11. KOLESÁ

1	2	3	4	5
27	274 612 131 107	Vložka 16"	2	916-000011
28	311 210 120 130	Podložka B 13 ČSN 02 1702.05	2	992-701492
29	311 120 233 121	Matica M 12x1,5 ČSN 02 1402.25	2	992-402192
30	311 214 020 122	Podložka 12 ČSN 02 1740.05	2	992-740492
31	451 9 207 56 001	Náboj zadného kola s ráfkom	1	602-330011
32	451 9 228 56 018	Náboj zadného kola	1	602-330012
33	451 9 210 56 009	Veko zadnej brzdy úplné	1	601-330110
34	451 9 228 56 006	Pružina	1	602-338180
35	451 9 207 56 003	Veko brzdy	1	602-330132
36	451 9 210 56 006	Reťazové koleso	1	601-330410
37	451 9 228 56 020	Miska tesniaceho krúžku	1	602-338581
38	451 9 228 56 014	Os zadného kola	1	602-330511
39	451 9 210 56 032	Distančné púzdro	1	601-338090
40	309 503 000 612	Skrutka M 6x14 ČSN 02 1103.55	6	971-086014
41	451 9 207 51 002	Papršlek M 3x160 ONA 307 650.19	36	602-330603
42	543 920 032 100	Voľnobežný pastorok 18 z.	1	601-330411
43	451 9 210 56 025	Záchyť reakcie	1	601-330550
44	451 9 210 56 016	Páčka zadnej brzdy	1	601-330170
45	451 9 228 57 015	Objímka ľavá	1	601-432160
46	685 931 001 700	Krúžok /228 21 017/	1	602-159960
47	451 9 228 57 016	Objímka pravá	1	601-432161
48	451 9 210 51 013	Hnacie koleso rýchlomera	1	601-430340
49	451 9 210 51 016	Hnané koleso rýchlomera	1	601-430341
50	451 9 210 51 017	Ložisko pohonu rýchlomera	1	601-430300
51	309 283 700 510	Skrutka M 5x10 ČSN 02 1183.25	1	977-785010



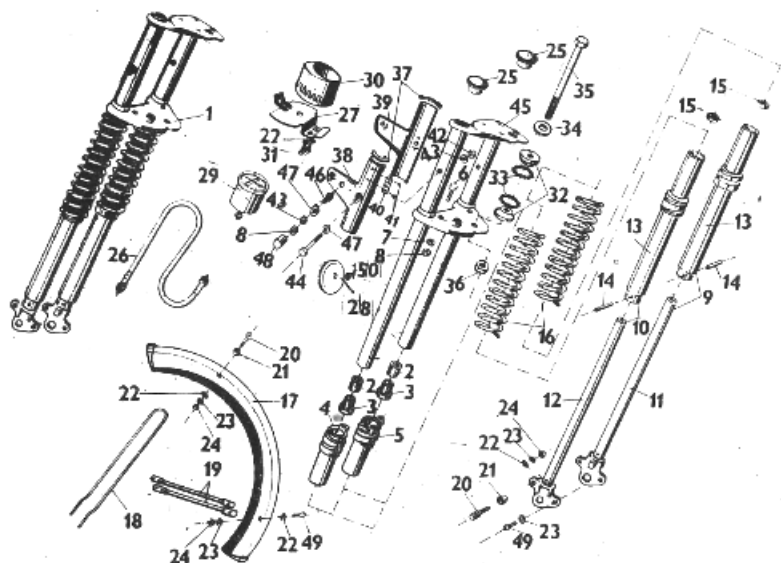
## 12. PREDNA VIDLICA

1	2	3	4	5
1	451 9 210 41 101	Předná vidlice úplná /pol. 2-8, 11-16, 45/	1	601-450500
-	451 9 210 41 102	Předná vidlice s púzdrami /pol. 2, 3, 45/	1	601-450551
-	451 9 210 41 103	Předný záves úplný /pol.2-8, 45/	1	601-450553
2	321 841 703 102	Púzdro horné /210 41 118/	2	601-458090
3	321 841 703 103	Púzdro spodné /210 41 119/	2	601-458091
4	210 41 123	Záchyť pružiny pravý	1	
5	210 41 122	Záchyť pružiny ľavý	1	
6	309 203 180 614	Skrutka M 6x16 ČSN 02 1103.25	2	971-286016
7	311 210 211 064	Podložka 6,4 ČSN 02 1702.15	2	992-702486
8	311 120 118 060	Matica M6 ČSN 02 1401.25	3	992-401486
9	451 9 210 41 140	Klzák pravý úplný	1	601-450650
10	451 9 210 41 126	Klzák ľavý úplný	1	601-450640
11	451 9 210 41 141	Klzák pravý zvarený	1	601-450651
12	451 9 210 41 127	Klzák ľavý zvarený	1	601-450641
13	210 41 134	Kryt klzáka	2	
14	311 515 605 028	Kolík 5x28 ČSN 02 2156	2	984-605028
15	273 111 097 550	Doraz /210 41 136/	2	601-495800
16	315 116 187 190	Pružina /210 41 138/	2	601-458110
17	451 9 210 43 101	Předný blatník	1	601-670302
18	451 9 210 43 103	Vzpera predného blatníka	1	601-670313
19	451 9 210 43 102	Vzpera predného blatníka dolná	2	601-670312
20	451 9 210 43 106	Príchytka	4	601-676420
21	451 9 228 43 012	Miska	4	602-678580
22	311 210 211 053	Podložka 5,3 ČSN 02 1702.15	8	992-702485
23	311 214 010 051	Podložka 5 ČSN 02 1740.05	8	992-740485
24	311 120 118 050	Matica M5 ČSN 02 1401.25	6	992-401485
25	210 00 119	Zátka	2	



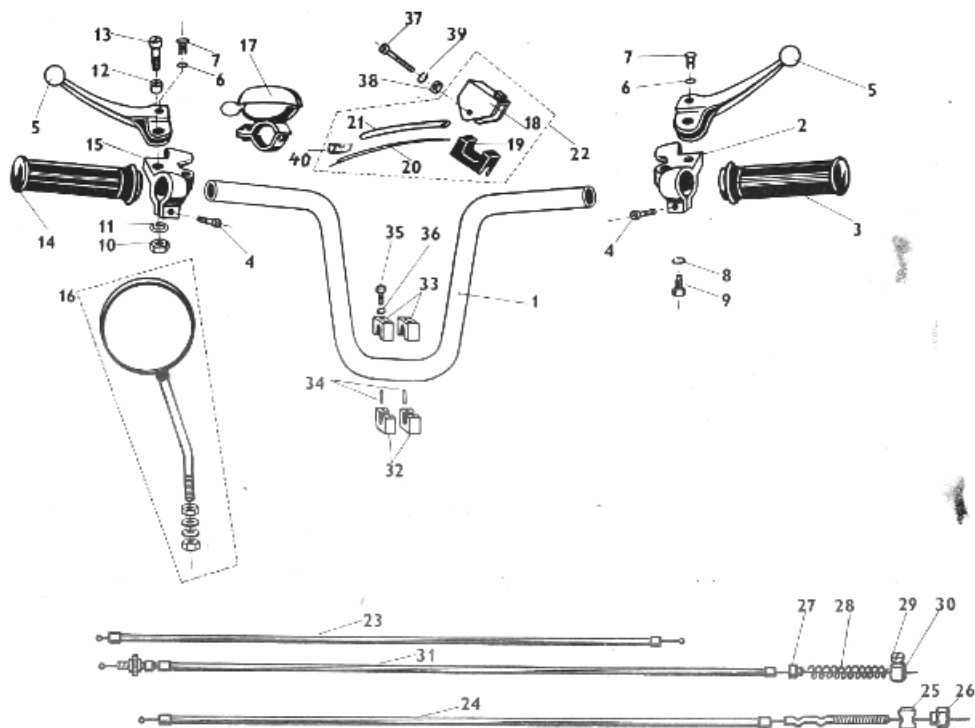
## 12. PREDNÁ VIDLICA

1	2	3	4	5
26	443 441 278 080	Bowden náhonu rýchlomeru úpl. /210 00 014/	1	601-981091
27	451 9 210 00 110	Držiak rýchlomeru	1	601-452312
28	321 823 731 022	Biela odrazka Ø 54 /210 00 018/	1	199-792302
29	443 400 000 004	Rýchlomer Ø 48	1	601-981020
30	321 811 703 082	Kryt rýchlomeru /207 07 368/	1	601-981100
31	309 503 180 511	Skrutka M 5x12 ČSN 02 1103.55	2	971-085012
32	451 9 207 41 336	Miska	2	602-450601
33	324 912 050 052	Gulička 5 ČSN 02 3680	42	968-405000
34	311 210 211 130	Podložka 13 ČSN 02 1702.15	1	992-702492
35	451 9 207 41 337	Skrutka riadenia	1	602-459010
36	311 129 218 120	Matica M 12 ČSN 02 1492.25	1	992-492492
37	283 421 042 200	Lemovka l=48 /210 00 118/	2	934-404220
38	451 9 210 00 116	Držiak ľavý	1	601-452313
39	451 9 210 00 117	Držiak pravý	1	601-452314
40	451 9 210 41 018	Štítok nastavovania svetlometu	1	601-456480
41	311 690 102 004	Nit 2x4 ČSN 02 2301.30	2	986-000004
42	311 111 550 060	Matica M6 ČSN 31 3215.18	2	993-215006
43	311 218 010 061	Podložka 6 ČSN 02 1740.05	3	992-740486
44	309 201 180 622	Skrutka M 6x35 ČSN 02 1101.25	2	970-286035
45	451 9 210 41 104	Predný záves zvarovaný	1	601-450552
46	451 9 210 00 023	Exenter	1	601-459060
47	311 212 610 064	Podložka 6,4 ČSN 02 1726.15	3	992-726486
48	210 00 024	Krytka	1	4
49	309 246 180 510	Skrutka M 5x10 ČSN 02 1146.25	4	975-085010
50	311 212 610 053	Podložka 5,3 ČSN 02 1726.15	1	992-726485



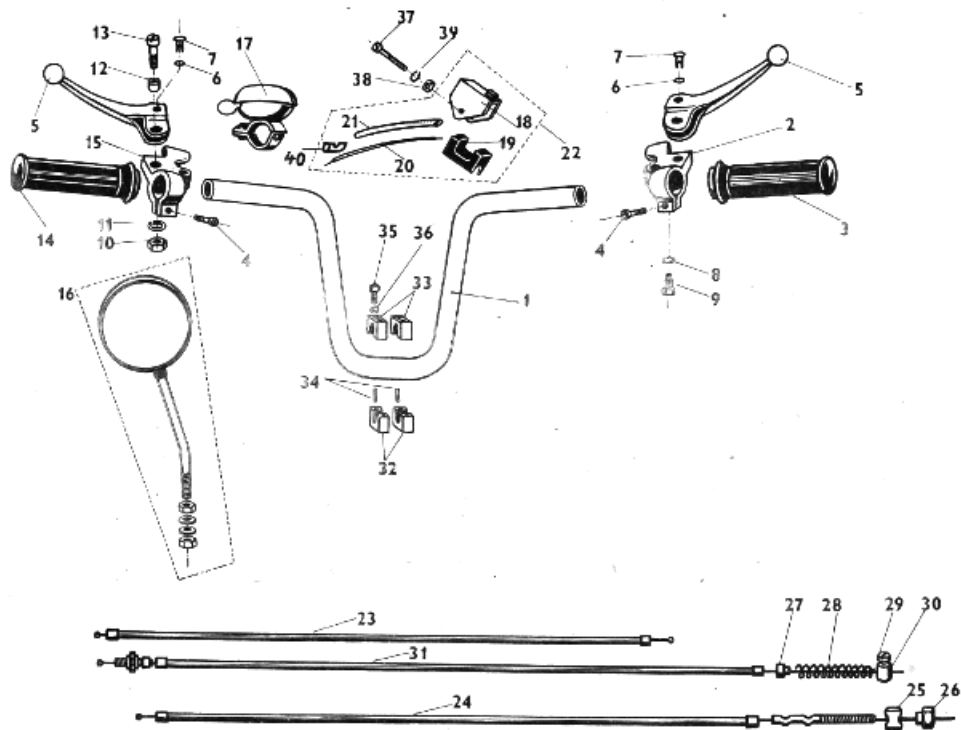
### 13. RIADIDLÁ

1	2	3	4	5
1	451 9 210 46 102	Riadiadlá	1	601-500802
2	451 9 210 46 104	Držiak páčky pravý	1	601-502310
3	451 9 210 46 106	Pravá rukoväť úplná	1	601-500810
4	309 235 180 612	Skrutka M 6x14 ČSN 02 1131.25	2	974-186014
5	451 9 210 46 118	Páčka	2	601-500940
6	311 732 500 008	Poistný krúžok 8 ČSN 02 2925.2	2	992-925208
7	451 9 228 46 011	Násuvka	2	602-508061
8	311 214 010 061	Podložka 6 ČSN 02 1740.05	1	992-740486
9	309 215 180 611	Skrutka M 6x12 ČSN 02 1115.25	1	973-686012
10	311 120 118 050	Matica M5 ČSN 02 1401.25	2	992-401485
11	311 214 010 051	Podložka 5 ČSN 02 1740.05	2	992-740485
12	451 9 210 46 120	Rozperka	2	601-508090
13	309 231 180 516	Skrutka M 5x20 ČSN 02 1131.25	2	974-185020
14	210 46 116	Rukoväť ľavá	1	
15	451 9 210 46 115	Držiak páčky ľavý	1	601-502311
16	443 332 137 860	Spätne zrkadlo typ M 104 PS	1	699-590372
17	543 950 653 000	Trilkový hladký zvonček	1	N
18	451 9 210 65 023	Plášť úplný	1	601-938250
19	451 9 210 65 001	Teleso tlačítka	1	601-938241
20	341 413 008 013	Vodič /210 60 109/	1	930-004505



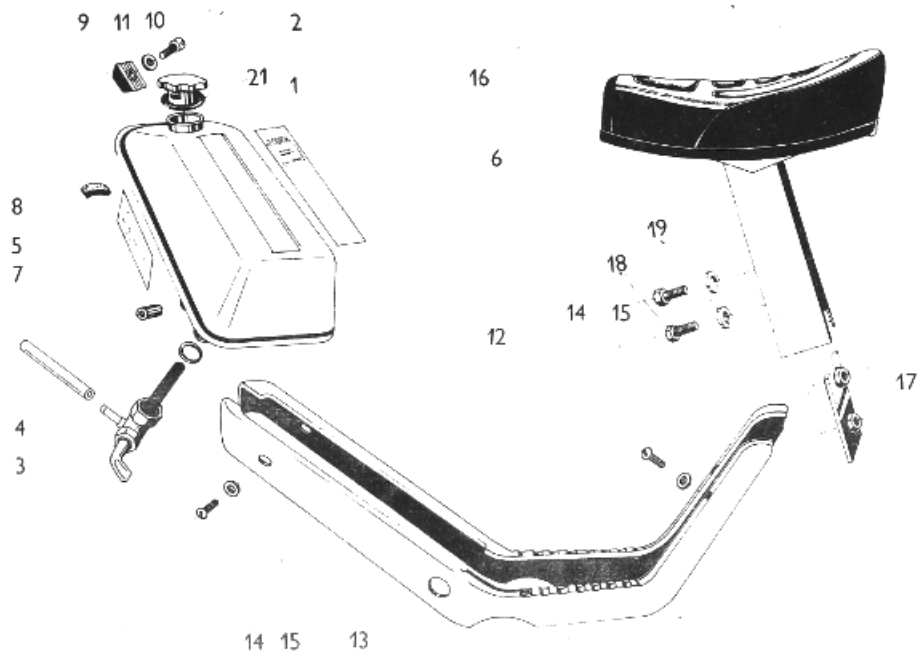
### 13. RIADIDLÁ

1	2	3	4	5
21	451 9 210 60 107	Ochranná bužírka l=700	1	930-050005
22	451 9 210 60 124	Tlačítko v vypínania motora s ranžírom	1	601-938111
23	451 9 207 46 335	Bowden plynu úplný	1	602-500871
24	451 9 210 46 040	Bowden zadnej brzdy	1	601-520900
25	451 9 200 37 022	Valček bowdenu	1	614-502890
26	451 9 200 37 023	Matica	1	614-509330
27	451 9 228 46 033	Opierka	1	602-522780
28	315 116 021 320	Pružina /228 46 022/	1	602-508111
29	451 9 550 46 030	Skrutka	1	614-529090
30	451 9 353 46 031	Koncovka	1	659-522780
31	451 9 207 46 325	Bowden prednej brzdy	1	602-500902
32	451 9 210 00 122	Držiak	2	601-502312
33	451 9 210 00 123	Príložka	2	601-509730
34	311 515 604 012	Kolík 4x12 ČSN Q2 2156	2	984-604012
35	309 501 300 626	Skrutka M 6x45 ČSN Q2 1101.58	4	970-086645
36	311 214 010 061	Podložka 6 ČSN Q2 1740.05	4	992-740486
37	309 246 180 424	Skrutka M 4x30 ČSN Q2 1146.25	1	975-084030
38	311 120 118 040	Matica M4 ČSN Q2 1401.25	1	992-401484
39	311 214 010 041	Podložka 4 ČSN Q2 1740.05	1	992-740484
40	451 9 210 65 005	Koncovka	1	601-030800



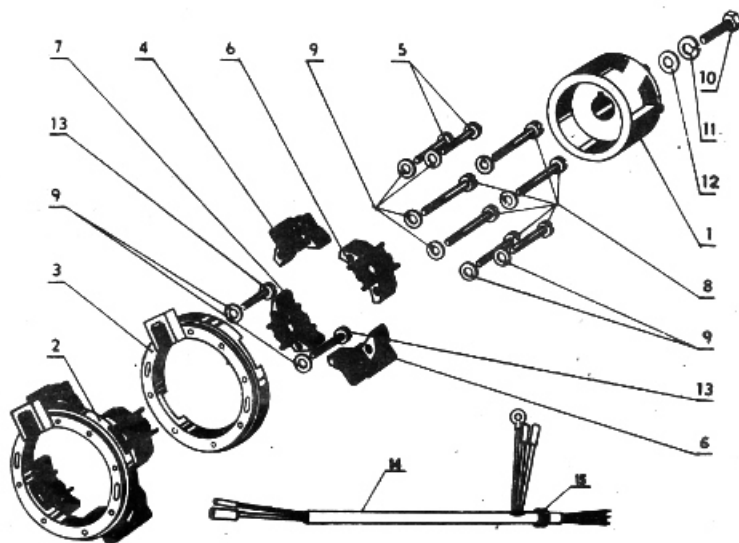
## 14. KRYTY, NÁDRŽ, SEDLO

1	2	3	4	5
1	451 9 210 38 001	Nádrž zvarená	1	601-610020
2	451 9 207 38 315	Zátka nádrže	1	602-614011
3	443 761 283 900	Palivový kohút	1	601-691021
4	283 362 405 000	Hadička l=110 /210 38,015/	1	930-540558
5	451 9 210 38 023	Nálepka JAWA	2	601-676461
6	451 9 210 38 017	Nálepka vrchná	1	601-676462
7	451 9 210 38 020	Návlečka	2	601-679801
8	451 9 210 38 021	Opierka	1	601-679802
9	321 811 703 086	Príchytká nádrže /210 00 005/	1	601-616430
10	309 231 000 617	Skrutka M 6x22 ČSN 02 1131.25	1	974-186022
11	311 210 120 064	Podložka 6,4 ČSN 02 1702.15	1	992-702486
12	321 811 703 088	Kryt pravý /210 71 005/	1	601-670160
13	321 811 703 087	Kryt ľavý /210 71 007/	1	601-670150
14	309 203 205 012	Skrutka M 5x12 ČSN 02 1146.25	6	975-085012
15	311 210 120 053	Podložka 5,3 ČSN 02 1702.15	6	992-702485
16	451 9 210 73 000	Sedlo /4624/	1	601-697000
17	451 9 210 00 016	Opierka	1	601-679730
18	309 503 180 814	Skrutka M 8x16 ČSN 02 1103.55	2	971-088016
19	311 210 211 084	Podložka 8,4 ČSN 02 1702.14	2	992-702468
21	273 221 043 074	Tesnenie zátky nádrže (20738320)	1	601-691800



# 15. ALTERNÁTOR

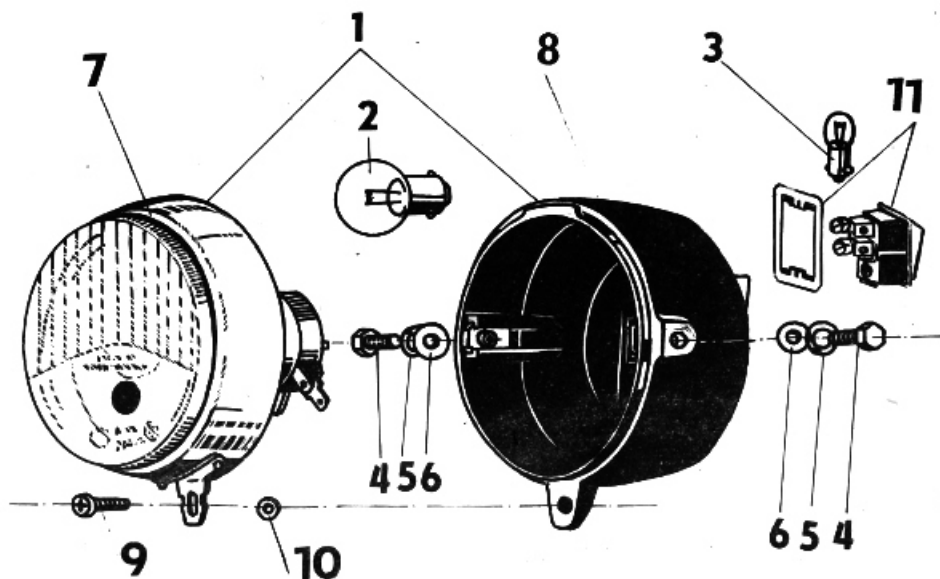
1	2	3	4	5
-	443 113 534 120	Alternátor úplný 6V/20W /210 61 000/	1	601-908010
1	443 990 203 025	Rotor /228 61 002/	1	602-908130
2	443 990 133 071	Stator úplný /210 61 002/	1	601-908120
3	443 990 113 311	Nosník statora úplný /21061004/	1	601-908100
4	443 990 133 040	Zapaľovací pól /207 61 005/	1	602-908357
5	309 231 204 014	Skrutka M 4x14 ČSN 02 1131.15	2	974-184014
6	443 990 113 321	Svetelný pól úplný I. /210 61 005/	2	601-908350
7	443 990 113 331	Svetelný pól úplný II. /210 61 006/	1	601-908351
8	309 231 204 020	Skrutka M 4x20 ČSN 02 1131.25	6	974-184020
9	311 214 420 041	Podložka 4,3 ČSN 02 1745.05	10	992-745484
10	309 203 205 025	Skrutka M 5x25 ČSN 02 1103.24	1	971-265025
11	311 214 020 051	Podložka 5 ČSN 02 1740.05	1	992-740485
12	311 210 120 053	Podložka 5,3 ČSN 02 1702.05	1	992-702485
13	309 231 204 022	Skrutka M 4x22 ČSN 02 1131.24	2	974-364022
14	451 9 210 60 122	Ranžír alternátora	1	601-030504
15	273 121 124 010	Priechodka /150 49 005/	1	930-990803





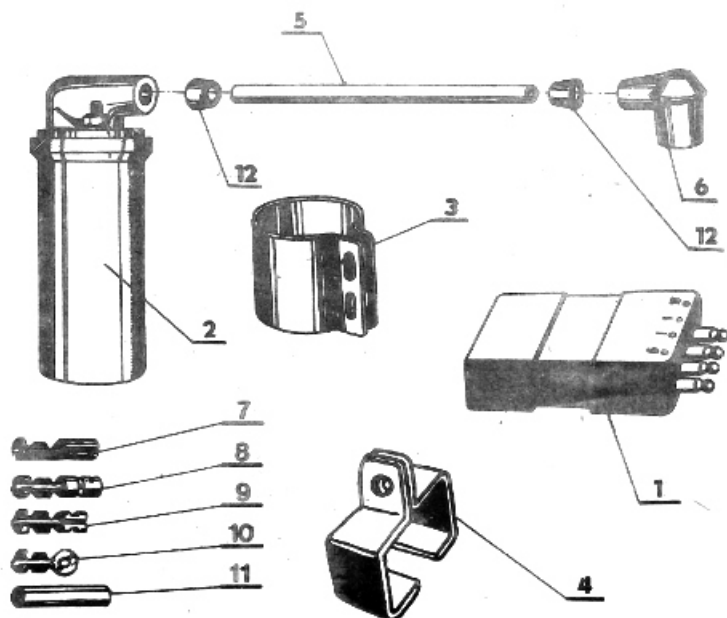
## 16. SVETLOMET

1	2	3	4	5
1	443 311 106 101	Svetlomet úplný	1	601-920000
2	347 223 119 200	Žiarovka 6V 15W P 26s	1	909-111576
3	347 225 111 340	Žiarovka 6V 1,2W Ba 7s rýchľ.	1	909-811207
4	309 203 206 014	Skrutka M 6x14 ČSN 02 1103.55	2	971-086014
5	311 210 120 064	Podložka 6,4 ČSN 02 1702.15	2	992-702486
6	311 314 020 061	Podložka 6 ČSN 02 1740.05	2	992-740486
7	443 958 111 040	Optická vložka	1	601-920150
8	443 958 113 045	Púzdro svetlometu	1	N
9	309 332 004 014	Skrutka M 4x14 ČSN 02 1232.0	1	979-504014
10	443 952 001 003	Podložka	1	110-922770
11	345 355 401 615	Spínač kolískový	1	601-920390



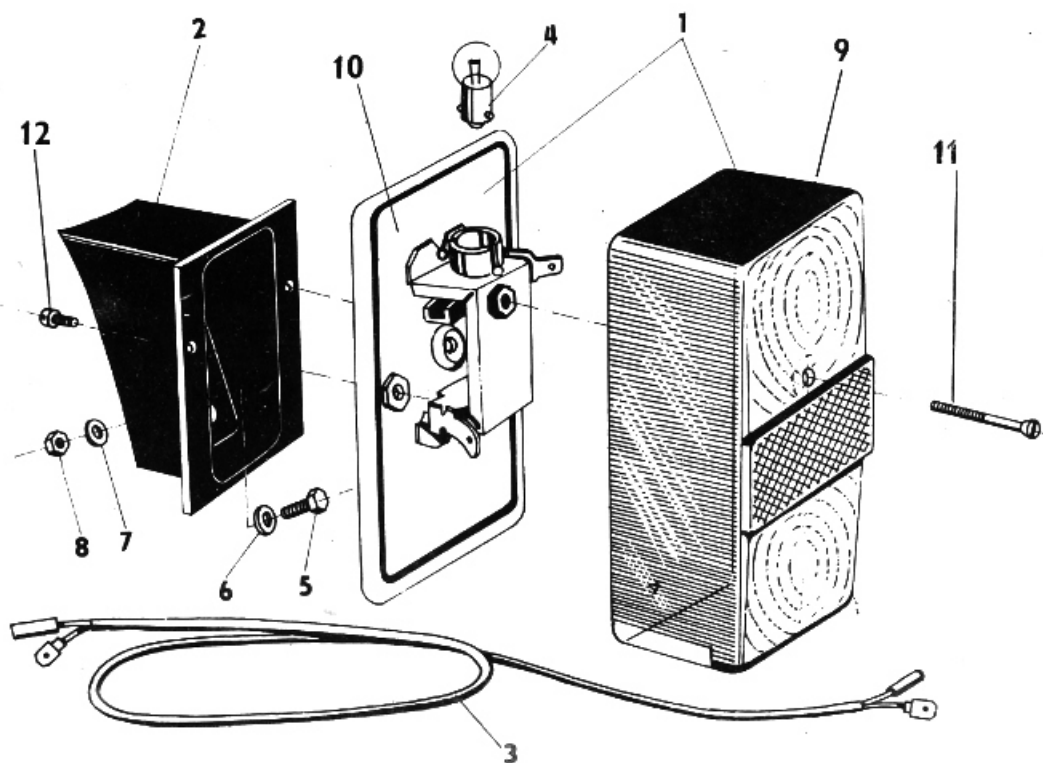
# 17. ZAPAĽOVANIE

1	2	3	4	5
1	443 990 883 014	Jednotka tyristorového zapaľ.	1	601-908041
		/210 66 000/	1	602-914001
2	443 212 210 801	Indukčná cievka	1	699-914500
3	443 930 220 560	Držiak cievky	1	601-908500
4	451 9 210 66 016	Držiak delený	1	601-036610
5	451 9 210 60 093	Vodič sviečky	1	199-939500
6	371 511 341 000	Kábelová koncovka	6	199-930661
7	443 858 000 012	Valcová dutinka	2	193-939650
8	443 858 008 002	Valcový kolík	3	199-939660
9	443 858 006 032	Plochá dutinka	1	602-030800
10	451 9 359 60 122	Kábelové oko	6	N
11	451 9 228 60 015	Izolačná rúrka	1	699-914800
12	273 125 031 534	Ochranná krytka /355 66 084/		



# 18. ZADNÁ LAMPA

1	2	3	4	5
1	443 312 272 101	Zadná lampa úplná	1	601-924001
2	321 811 703 018	Držiak zadnej lampy /210 33 011/	1	601-672310
3	451 9 210 60 017	Zadný ranžír	1	601-030501
4	347 224 131 540	Žiarovka 6V Ba 15s 5W	1	909-300515
5	309 503 180 511	Skrutka M 5x12 ČSN 02 1103.55	2	971-085012
6	311 210 211 053	Podložka 5,3 ČSN 02 1702.15	2	992-702485
7	311 212 610 053	Podložka 5,3 ČSN 02 1726.15	2	992-726485
8	311 120 118 050	Matica M5 ČSN 02 1401.25	2	992-401485
9	321 821 015 084	Kryt zadnej lampy /08 7682.68/	1	601-924260
10	443 958 123 039	Teleso zadnej lampy	1	N
11	309 235 180 514	Skrutka M 5x16 ČSN 02 1135.80	1	977-005616
12	309 203 180 511	Skrutka M 5x12 ČSN 02 1103.25	2	971-285012



## 19. NÁRADIE

1	2	3	4	5
1	451 9 228 75 002	Kombinovaný kľúč	1	602-676960
2	451 9 200 75 012	Kľúč sviečky	1	658-676963
3	451 9 220 75 009	Kľúč 13/17	1	N
4	549 900 006 700	Skrutkovač	1	602-676950
5	451 9 555 71 024	Kľúč 10 ČSN 230 651	1	N
6	451 9 555 71 023	Rukoväť 5 ČSN 230 659	1	N
7	413 531 035 001	Hustilka	1	699-690701
8	549 633 020 000	Zámok	1	601-988060

